

REPUBLIQUE FRANÇAISE

COMMUNE DE MOUMOUR : COMMUNE DE MOUMOUR (1)

(2) AGREGE AU BUDGET PRINCIPAL DE

Numéro SIRET : 21640409500012

POSTE COMPTABLE : TRESORERIE OLORON-ARAMITS

M. 57

Compte administratif

Voté par nature

BUDGET : Principal (3)

ANNEE 2022

(1) Indiquer soit le nom de la collectivité, soit le libellé de l'établissement, soit le nom du syndicat mixte relevant de l'article L. 5721-2 du CGCT.

(2) A compléter s'il s'agit d'un budget annexe.

(3) Indiquer le budget concerné : budget principal ou libellé du budget annexe.

Sommaire

I - Informations générales

A - Informations statistiques, fiscales et financières	5
B - Pour mémoire : Modalités de vote du budget	6
C1 - Exécution du budget - Résultats	7
C2 - Exécution du budget - RAR Dépenses	8
C3 - Exécution du budget - RAR Recettes	9

II - Présentation générale

A - Vue d'ensemble - Exécution du budget	10
B1 - Equilibre financier - Investissement	11
B2 - Equilibre financier - Fonctionnement	12
C1 - Balance générale - Dépenses	13
C2 - Balance générale - Recettes	14

III - Adoption du CA

A - Section d'investissement - Vue d'ensemble	16
A1 - Section d'investissement - Dépenses - Détail par article	19
A2.1 - Section d'investissement - Dépenses - Vue d'ensemble des opérations d'équipement	21
A2.2 - Section d'investissement - Dépenses - Détail des opérations d'équipement gérées en AP	22
A2.3 - Section d'investissement - Dépenses - Détail des opérations d'équipement gérées hors AP	23
A3 - Section d'investissement - Recettes - Détail par article	29
B - Section de fonctionnement - Vue d'ensemble	31
B1 - Section de fonctionnement - Dépenses - Détail par article	35
B2 - Section de fonctionnement - Recettes - Détail par article	38

IV - Annexes

A - Présentation croisée

A1 - Section d'investissement - Vue d'ensemble	Sans Objet
A1.01 - Opérations non ventilables	Sans Objet
A1.900 - Fonction 0 - Services généraux	Sans Objet
A1.900-5 - Fonction 0-5 - Gestion des fonds européens	Sans Objet
A1.901 - Fonction 1 - Sécurité	Sans Objet
A1.902 - Fonction 2 - Enseignement, formation professionnelle et apprentissage	Sans Objet
A1.903 - Fonction 3 - Culture, vie sociale, jeunesse, sports et loisirs	Sans Objet
A1.904 - Fonction 4 - Santé et action sociale (hors RSA)	Sans Objet
A1.904-4 - Fonction 4-4 - RSA	Sans Objet
A1.905 - Fonction 5 - Aménagement des territoires et habitat	Sans Objet
A1.906 - Fonction 6 - Action économique	Sans Objet
A1.907 - Fonction 7 - Environnement	Sans Objet
A1.908 - Fonction 8 - Transports	Sans Objet
A2 - Section de fonctionnement - Vue d'ensemble	Sans Objet
A2.01 - Opérations non ventilables	Sans Objet
A2.930 - Fonction 0 - Services généraux	Sans Objet
A2.930-5 - Fonction 0-5 - Gestion des fonds européens	Sans Objet
A2.931 - Fonction 1 - Sécurité	Sans Objet
A2.932 - Fonction 2 - Enseignement, formation professionnelle et apprentissage	Sans Objet
A2.933 - Fonction 3 - Culture, vie sociale, jeunesse, sports et loisirs	Sans Objet
A2.934 - Fonction 4 - Santé et action sociale (hors APA et RSA/Régularisation de RMI)	Sans Objet
A2.934-3 - Fonction 4-3 - APA	Sans Objet
A2.934-4 - Fonction 4-4 - RSA/Régularisation de RMI	Sans Objet
A2.935 - Fonction 5 - Aménagement des territoires et habitat	Sans Objet
A2.936 - Fonction 6 - Action économique	Sans Objet
A2.937 - Fonction 7 - Environnement	Sans Objet
A2.938 - Fonction 8 - Transports	Sans Objet

B - Annexes patrimoniales

B1.1 - Etat de la dette - Détail des crédits de trésorerie	40
B1.2 - Etat de la dette - Répartition par nature de dette	41
B1.3 - Etat de la dette - Répartition par structure de taux	45
B1.4 - Etat de la dette - Typologie de la répartition de l'encours	46
B1.5 - Etat de la dette - Détail des opérations de couverture	47
B1.6 - Etat de la dette - Remboursement anticipé d'emprunts avec refinancement	49
B1.7 - Etat de la dette - Emprunts renégociés au cours de l'année N	50

B1.8 - Etat de la dette - Dette pour financer l'emprunt d'un autre organisme	53
B1.9 - Etat de la dette - Autres dettes	54
B2 - Méthodes utilisées pour les amortissements	56
B3.1 - Etat des provisions constituées	57
B3.2 - Etalement des provisions	58
B4 - Etat des charges transférées	59
B5 - Détail des chapitres d'opérations pour comptes de tiers	60
B6 - Prêts	61
B7.1 - Etat des emprunts garantis	62
B7.2 - Calcul du ratio d'endettement relatif aux emprunts garantis	62
B8.1.1 - Concours attribués à des tiers	Sans Objet
B8.1.2 - Liste des subventions versées aux communes	63
B8.2 - Etat des contrats de crédit-bail	64
B8.3 - Etat des contrats de PPP	65
B8.4 - Etat des autres engagements donnés	66
B8.5 - Etat des engagements reçus	67
B9 - Etat du personnel	69
B10 - Liste des organismes dans lesquels la collectivité a pris un engagement financier	70
B11.1 - Liste des organismes de regroupement	71
B11.2 - Liste des établissements publics créés	72
B11.3 - Liste des services individualisés dans un budget annexe	73
B12.1 - Variation du patrimoine - Entrées	74
B12.2 - Variation du patrimoine - Sorties	75
B13 - Opérations liées aux cessions	76
B14 - Etat des travaux en régie	78
B15.1 - Etat de ventilation des dépenses liées à la gestion de la crise sanitaire du COVID-19 - Fonctionnement	79
B15.2 - Etat de ventilation des dépenses liées à la gestion de la crise sanitaire du COVID-19 - Investissement	
C - Annexes budgétaires	
C1.1 - Equilibre budgétaire - Dépenses	80
C1.2 - Equilibre budgétaire - Recettes	81
C2.1 - Situation des AP (collectivités de plus de 3500 habitants) (1)	Sans Objet
C2.2 - Situation des AE (collectivités de plus de 3500 habitants) (1)	Sans Objet
C2.3 - Etat des autorisations de programme et des crédits de paiement afférents (collectivités de moins de 3 500 habitants)	Sans Objet
C2.4 - Etat des autorisations d'engagement et des crédits de paiement afférents (collectivités de moins de 3 500 habitants)	Sans Objet
D - Autres éléments d'information	
D1 - Etat des recettes grevées d'affectation spéciale	83
D2.1 - Liste des services assujettis à la TVA et non érigés en budget annexe	84
D2.2.1 - Services assujettis à la TVA - Vue d'ensemble	85
D2.2.2 - Services assujettis à la TVA - Détail investissement	86
D2.2.3 - Services assujettis à la TVA - Détail fonctionnement	87
D3.1 - Services ferroviaires régionaux des voyageurs - Volet 1 : Budget	Sans Objet
D3.2 - Services ferroviaires régionaux des voyageurs - Volet 2 : Compte d'exploitation	Sans Objet
D3.3 - Services ferroviaires régionaux des voyageurs - Volet 3 : Patrimoine	Sans Objet
D4.1 - Variation du patrimoine (article L. 300-5 CU) - Entrées	88
D4.2 - Variation du patrimoine (article L. 300-5 CU) - Sorties	89
D5 - Gestion des fonds européens	90
D6 - Emploi des crédits communautaires dans le cadre de la subvention globale	91
D7 - Actions de formation des élus	92
D8 - Etat relatif aux ressources et dépenses de la formation professionnelle des jeunes	Sans Objet
D9 - Compte d'emploi du fonds commun des services d'hébergement	Sans Objet
D10 - Identification des flux croisés	93
D11 - Présentation agrégée du budget principal et des budgets annexes	Sans Objet
D12 - Décisions en matière de taux	94
D13.1 - Etats de la répartition de la TEOM - Investissement	95
D13.2 - Etats de la répartition de la TEOM - Fonctionnement	96
V - Arrêté et signatures	
A - Arrêté et signatures	98

Préciser, pour chaque annexe, si l'état est joint ou sans objet.

Dans l'ensemble des tableaux, les cases grisées ne doivent pas être remplies.

Conformément à l'instruction budgétaire et comptable, il convient de mentionner que :



dans la présentation croisée, la rubrique fonctionnelle 01 – Opérations non ventilables comprend les impôts et taxes non affectés, les dotations et participations, la dette et les opérations financières, les opérations patrimoniales en investissement, les frais de fonctionnement des groupes d'élus en fonctionnement :
les opérations d'ordre doivent figurer en italique.

(1) A utiliser également pour les collectivités de moins de 3500 habitants qui opteraient pour le régime des AP-AE de l'article L.5217-10-7 du CGCT après avoir adopté un règlement budgétaire et financier conformément à l'article L. 5217-10-9 et avant l'adoption de son budget primitif. Si la collectivité opte pour ce régime, la collectivité ne renseigne pas les annexes C2.3 et C2.4 de la partie IV « Annexes ». Les projets de dotations d'AP-AE inscrits sur les annexes B1 et B2 de la partie II apparaissent alors dans les états de la partie III « Vote du budget », sinon les montants dans les champs AP-AE sont par convention de 0

(2) Cet état ne peut être produit que par les communes dont la population est inférieure à 500 habitants et qui gèrent les services de distribution de l'eau potable et d'assainissement sous forme de régie simple sans budget annexe (art. L. 2221-11 du CGCT)



I – INFORMATIONS GENERALES

INFORMATIONS STATISTIQUES, FISCALES ET FINANCIERES

Informations statistiques

	Valeurs
Population totale	874

Informations fiscales (N-2)

	Collectivité
Indicateur de ressources fiscales ou potentiel fiscal par habitant (1)	

Informations financières – ratios

		Valeurs
1	Dépenses réelles de fonctionnement / population	
2	Recettes réelles de fonctionnement / population	
3	Dépenses d'équipement brut / population	
4	Encours de dette / population (2) (3)	
5	DGF / population	
6	Dépenses de personnel / dépenses réelles de fonctionnement (4)	
7	Dépenses réelles de fonctionnement et remboursement annuel de la dette en capital / recettes réelles de fonctionnement (4)	
8	Dépenses d'équipement brut / recettes réelles de fonctionnement	
9	Encours de la dette / recettes réelles de fonctionnement (2) (3) (4)	
10	Epargne brute / recettes réelles de fonctionnement (2) (4)	

(1) A renseigner selon les dispositions législatives et réglementaires applicables à la collectivité. Informations comprises dans la fiche de répartition de la DGF de l'exercice N-1, établie sur la base des informations N-2 (transmise par les services préfectoraux).

(2) Les ratios s'appuyant sur l'encours de la dette se calculent à partir du montant de la dette au 31 décembre N.

(3) L'encours de dette doit comprendre les avances remboursables consenties au titre de l'article 25 de la loi n° 2020-935 du 30 juillet 2020 de finances rectificative pour 2020, portant attribution des avances remboursables sur les recettes fiscales prévues aux articles 1594 A et 1595 du code général des impôts

(4) Pour les syndicats mixtes, seules ces données sont à renseigner.

I – INFORMATIONS GENERALES

POUR MEMOIRE : MODALITES DE VOTE DU BUDGET

I – L'assemblée délibérante a voté le budget :

- au niveau du chapitre (1) pour la section d'investissement ;
- au niveau du chapitre (1) pour la section de fonctionnement ;
- avec (2) vote formel sur les chapitres « opérations d'équipement » ;
- sans (2) vote formel sur chacun des chapitres.

La liste des articles spécialisés sur lesquels l'ordonnateur ne peut procéder à des virements d'article à article est la suivante :

II – En l'absence de mention au paragraphe I ci-dessus, le budget est réputé voté par chapitre, sans vote formel sur chacun des chapitres, en fonctionnement, et en investissement sans vote formel pour les chapitres « opération d'équipement ».

III – L'assemblée délibérante a autorisé le président à opérer des virements de crédits de paiement de chapitre à chapitre dans les limites suivantes (3) : 7,50% pour la section d'investissement et 7,50% pour la section de fonctionnement.

IV – En l'absence de mention au paragraphe III ci-dessus, le président est réputé ne pas avoir reçu l'autorisation de l'assemblée délibérante de pratiquer des virements de crédits de paiement de chapitre à chapitre.

V – Les provisions sont budgétaires (4).

(1) A compléter par « du chapitre » ou « de l'article ».

(2) Indiquer « avec » ou « sans » vote formel.

(3) Au maximum dans la limite de 7.5 % des dépenses réelles de la section, à l'exclusion des crédits relatifs aux dépenses de personnel.

(4) A compléter par un seul des deux choix suivants, selon les dispositions législatives et réglementaires applicables à la collectivité :

- semi budgétaire ;

- budgétaire par délibération N°... du ...

I – INFORMATIONS GENERALES

EXECUTION DU BUDGET – RESULTATS

RESULTAT DE L'EXERCICE

	Mandats émis	Titres émis	Reprise résultats exercice antérieur (1)	Résultat ou solde (A) (1)
TOTAL DU BUDGET	527 790,30	642 297,26	131 377,38	A1 245 884,34
Investissement	112 644,82	94 371,44	(2) -82 247,28	A2 -100 520,66
Dont 1068		82 247,28		
Fonctionnement	415 145,48	547 925,82	(3) 213 624,66	A3 346 405,00

RESTES A REALISER (4)

	Dépenses	Recettes	Solde (B) (5)
TOTAL des RAR	I + II 35 000,00	III + IV 0,00	B1 -35 000,00
Investissement	I 35 000,00	III 0,00	B2 -35 000,00
Fonctionnement	II 0,00	IV 0,00	B3 0,00

RESULTAT CUMULE = (A) + (B) (6)

TOTAL	A1 + B1	210 884,34
Investissement	A2 + B2	-135 520,66
Fonctionnement	A3 + B3	346 405,00

(1) Indiquer le signe – si dépenses > recettes, et + si recettes > dépenses.

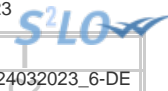
(2) Solde d'exécution de N-2 reporté sur la ligne budgétaire 001 du compte administratif N-1. Indiquer le signe – si dépenses > recettes, et + si recettes > dépenses.

(3) Résultat de fonctionnement reporté sur la ligne budgétaire 002 du compte administratif N-1. Indiquer le signe – si déficitaire, et + si excédentaire.

(4) A reporter au budget primitif ou au budget supplémentaire N+1.

(5) Indiquer le signe – si dépenses > recettes, et + si recettes > dépenses.

(6) Indiquer le signe : – si déficit ou besoin de financement, + si excédent.



I – INFORMATIONS GENERALES

EXECUTION DU BUDGET – RAR DEPENSES

DETAIL DES RESTES A REALISER N EN DEPENSES (1)

Chap. / art. (2)	Libellé	Dépenses engagées non mandatées
SECTION D'INVESTISSEMENT – TOTAL		(I) 35 000,00
018	RSA	0,00
10	Dotations, fonds divers et réserves	0,00
13	Subventions d'investissement (3)	0,00
16	Emprunts et dettes assimilées	0,00
18	Cpte de liaison : affectation (BA,régie)	0,00
55	Opération d'équipement n° 55	35 000,00
20	Immobilisations incorporelles (sauf le 204) (3)	0,00
204	Subventions d'équipement versées (3) (5)	0,00
21	Immobilisations corporelles (3)	0,00
22	Immobilisations reçues en affectation (3)	0,00
23	Immobilisations en cours (sauf 2324) (3)	0,00
26	Participations et créances rattachées	0,00
27	Autres immobilisations financières (3)	0,00
45	Chapitres d'opérations pour compte de tiers	0,00
SECTION DE FONCTIONNEMENT – TOTAL		(II) 0,00
011	Charges à caractère général (4)	0,00
012	Charges de personnel et frais assimilés (4)	0,00
014	Atténuations de produits	0,00
016	APA	0,00
017	RSA / Régularisations de RMI	0,00
65	Autres charges de gestion courante (4)	0,00
6586	Frais fonctionnement des groupes d'élus	0,00
66	Charges financières	0,00
67	Charges spécifiques (4)	0,00

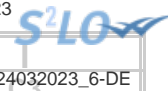
(1) Il s'agit des restes à réaliser établis conformément à la comptabilité d'engagement annuelle. Ces restes à réaliser seront repris au BP ou au BS N+1.

(2) Suivant le niveau de vote retenu par l'assemblée délibérante.

(3) Hors dépenses imputées au chapitre 018.

(4) Hors dépenses imputées aux chapitres 016 et 017.

(5) Le chapitre 204 « Subventions d'équipement versées » est un chapitre globalisé regroupant les comptes 204 et 2324.



I – INFORMATIONS GENERALES

EXECUTION DU BUDGET – RAR RECETTES

DETAIL DES RESTES A REALISER N EN RECETTES (1)

Chap. / art. (2)	Libellé	Titres restant à émettre
SECTION D'INVESTISSEMENT – TOTAL		(III) 0,00
018	RSA	0,00
024	Produits des cessions d'immobilisations	0,00
10	Dotations, fonds divers et réserves	0,00
13	Subventions d'investissement (reçues) (3)	0,00
16	Emprunts et dettes assimilées	0,00
18	Cpte de liaison : affectation (BA,régie)	0,00
20	Immobilisations incorporelles (sauf 204) (3)	0,00
204	Subventions d'équipement versées (3) (5)	0,00
21	Immobilisations corporelles (3)	0,00
22	Immobilisations reçues en affectation (3)	0,00
23	Immobilisations en cours (sauf 2324) (3)	0,00
26	Participations et créances rattachées	0,00
27	Autres immobilisations financières (3)	0,00
45	Chapitres d'opérations pour compte de tiers	0,00
SECTION DE FONCTIONNEMENT – TOTAL		(IV) 0,00
70	Prod. services, domaine, ventes diverses	0,00
73	Impôts et taxes	0,00
731	Fiscalité locale	0,00
74	Dotations et participations (4)	0,00
75	Autres produits de gestion courante (4)	0,00
013	Atténuations de charges (4)	0,00
016	APA	0,00
017	RSA / Régularisations de RMI	0,00
76	Produits financiers	0,00
77	Produits spécifiques (4)	0,00

(1) Il s'agit des restes à réaliser établis conformément à la comptabilité d'engagement annuelle. Ces restes à réaliser seront repris au BP ou au BS N+1.

(2) Suivant le niveau de vote retenu par l'assemblée délibérante.

(3) Hors recettes imputées au chapitre 018.

(4) Hors recettes imputées aux chapitres 016 et 017.

(5) Le chapitre 204 « Subventions d'équipement versées » est un chapitre globalisé regroupant les comptes 204 et 2324.



II – PRESENTATION GENERALE

VUE D'ENSEMBLE – EXECUTION DU BUDGET

		DEPENSES		RECETTES	
REALISATIONS DE L'EXERCICE (mandats et titres)	Section de fonctionnement	A	415 145,48	G	547 925,82
	Section d'investissement	B	112 644,82	H	94 371,44
		+		+	
REPORTS DE L'EXERCICE N-1	Report en section de fonctionnement (002)	C	0,00	I	213 624,66
	Report en section d'investissement (001)	D	82 247,28	J	0,00
		=		=	
TOTAL EXERCICE (réalisations + reports N-1)		= A + B + C + D	610 037,58	= G + H + I + J	855 921,92
RESTES A REALISER A REPORTER EN N+1 (1)	Section de fonctionnement	E	0,00	K	0,00
	Section d'investissement	F	35 000,00	L	0,00
	TOTAL des restes à réaliser à reporter en N+1	= E + F	35 000,00	= K + L	0,00
RESULTAT CUMULE	Section de fonctionnement	= A + C + E	415 145,48	= G + I + K	761 550,48
	Section d'investissement	= B + D + F	229 892,10	= H + J + L	94 371,44
	TOTAL CUMULE	= A + B + C + D + E + F	645 037,58	= G + H + I + J + K + L	855 921,92

(1) Les restes à réaliser de la section de fonctionnement correspondent : en dépenses, aux dépenses engagées non mandatées et non rattachées telles qu'elles ressortissent de la comptabilité des engagements ; et en recettes, aux recettes certaines n'ayant pas donné lieu à l'émission d'un titre et non rattachées.

Les restes à réaliser de la section d'investissement correspondent : en dépenses, aux dépenses engagées non mandatées au 31/12 de l'exercice telles qu'elles ressortissent de la comptabilité des engagements ; et en recettes, aux recettes certaines n'ayant pas donné lieu à l'émission d'un titre au 31/12 de l'exercice.



II – PRESENTATION GENERALE

EQUILIBRE FINANCIER – INVESTISSEMENT

SECTION D'INVESTISSEMENT – REALISATIONS

(y compris les restes à réaliser N-1)

Chap.	Libellé	Mandats	Titres
018	RSA	0,00	0,00
13	Subventions d'investissement (reçues) (sauf 138) (1)		0,00
16	Emprunts et dettes assimilées (2)		0,00
20	Immobilisations incorporelles (sauf 204) (y compris opérations) (1)	0,00	0,00
204	Subventions d'équipement versées (y compris opérations) (1) (11)	0,00	0,00
21	Immobilisations corporelles (y compris opérations) (1)	10 729,87	0,00
22	Immobilisations reçues en affectation (y compris opérations) (1) (3)	0,00	0,00
23	Immobilisations en cours (sauf 2324) (y compris opérations) (1)	12 500,20	0,00
Total des réalisations d'équipement		23 230,07	0,00
10	Dotations, fonds divers et réserves (4)	0,00	11 574,16
13	Subventions d'investissement (1) (5)	0,00	0,00
16	Emprunts et dettes assimilées	88 914,75	550,00
18	Cpte de liaison : affectation (BA, régie) (6)	0,00	0,00
26	Participations et créances rattachées	500,00	0,00
27	Autres immobilisations financières (1)	0,00	0,00
Total des réalisations financières		89 414,75	12 124,16
45...	Chapitres d'opérations pour compte de tiers (7)	0,00	0,00
Total des réalisations réelles en investissement		I 112 644,82	II 12 124,16
040	Opérations ordre transf. entre sections (8) (9)	0,00	0,00
041	Opérations patrimoniales (8)	0,00	0,00
Total des réalisations d'ordre en investissement		III 0,00	IV 0,00

TOTAL DES OPERATIONS D'INVESTISSEMENT DE L'EXERCICE

TOTAL	I + III	112 644,82	II + IV	12 124,16
--------------	---------	-------------------	---------	------------------

RESULTATS ANTERIEURS

001 Solde d'exécution de la section d'investissement N-1 reporté	V	82 247,28	VI	0,00
1068 Excédents de fonctionnement capitalisés			VII	82 247,28

TOTAL CUMULE DE LA SECTION D'INVESTISSEMENT

TOTAL DE LA SECTION	I + III + V	194 892,10	II + IV + VI + VII	94 371,44
SOLDE D'EXECUTION (recettes – dépenses) (10)		-100 520,66		

(1) Hors dépenses et recettes imputées au chapitre 018.

(2) Sauf 165, 166 et 16449.

(3) En dépenses, le chapitre 22 retrace les travaux d'investissement réalisés sur les biens reçus en affectation. En recette, il retrace, le cas échéant, l'annulation de tels travaux effectués sur un exercice antérieur.

(4) En recettes, sauf 1068.

(5) En recettes, détail du 138.

(6) A servir uniquement lorsque la collectivité effectue une dotation initiale en espèces au profit d'un service public non personnalisé qu'elle crée.

(7) Seul le total des opérations pour compte de tiers figure sur cet état (voir le détail en IV-B5).

(8) DI 040 = RF 042 ; RI 040 = DF 042 ; DI 041 = RI 041.

(9) Les comptes 15, 29, 39, 49 et 59 peuvent figurer dans le détail du chapitre si la collectivité a opté pour le régime des provisions budgétaires, conformément aux dispositions législatives et réglementaires applicables.

(10) Mettre le signe (-) en cas de déficit ou (+) en cas d'excédent.

(11) Le chapitre 204 « Subventions d'équipement versées » est un chapitre globalisé regroupant les comptes 204 et 2324.

II – PRESENTATION GENERALE

EQUILIBRE FINANCIER – FONCTIONNEMENT

SECTION DE FONCTIONNEMENT – REALISATIONS

(y compris les restes à réaliser et rattachements N-1)

MANDATS EMIS		TITRES EMIS	
OPERATIONS REELLES ET MIXTES			
011 Charges à caractère général (1)	121 961,54	70 Prod. services, domaine, ventes diverses	74 507,07
012 Charges de personnel et frais assimilés (1)	222 906,34	73 Impôts et taxes (sauf 731)	141 787,05
		731 Fiscalité locale	215 054,79
		74 Dotations et participations (1)	76 876,14
65 Autres charges de gestion courante (sauf 6586) (1)	47 129,68	75 Autres produits de gestion courante (1)	18 783,18
6586 Frais fonctionnement des groupes d'élus	0,00		
014 Atténuations de produits	8 207,00	013 Atténuations de charges (1)	20 502,22
016 APA	0,00	016 APA	0,00
017 RSA / Régularisations de RMI	0,00	017 RSA / Régularisations de RMI	0,00
Total dépenses de gestion des services	400 204,56	Total recettes de gestion des services	547 510,45
66 Charges financières	14 940,92	76 Produits financiers	300,00
67 Charges spécifiques (1)	0,00	77 Produits spécifiques (1)	0,00
68 Dotations aux provisions, dépréciations (semi-budgétaires) (1)	0,00	78 Reprises amort., dépréciations, prov. (semi-budgétaires) (1)	115,37
TOTAL DEPENSES REELLES ET MIXTES	I 415 145,48	TOTAL RECETTES REELLES ET MIXTES	II 547 925,82

OPERATIONS D'ORDRE (2)			
042 Opérations ordre transf. entre sections (3)	0,00	042 Opérations ordre transf. entre sections (3)	0,00
043 Opérations ordre intérieur de la section	0,00	043 Opérations ordre intérieur de la section	0,00
TOTAL DEPENSES D'ORDRE	III 0,00	TOTAL RECETTES D'ORDRE	IV 0,00

TOTAL DES DEPENSES DE L'EXERCICE	I + III	415 145,48	TOTAL DES RECETTES DE L'EXERCICE	II + IV	547 925,82
---	----------------	-------------------	---	----------------	-------------------

RESULTAT REPORTE DE N-1					
002 Résultat de fonctionnement reporté	V	0,00	002 Résultat de fonctionnement reporté	VI	213 624,66

TOTAL DES DEPENSES DE LA SECTION DE FONCTIONNEMENT	I + III + V	415 145,48	TOTAL DES RECETTES DE LA SECTION DE FONCTIONNEMENT	II + IV + VI	761 550,48
---	--------------------	-------------------	---	---------------------	-------------------

SOLDE D'EXECUTION (recettes – dépenses) (4)	346 405,00
--	-------------------

(1) Hors dépenses et recettes imputées aux chapitres 016 et 017.

(2) DF 042 = RI 040 ; RF 042 = DI 040 ; DF 043 = RF 043.

(3) Les comptes 68 et 78 peuvent figurer dans le détail du chapitre si la collectivité a opté pour le régime des provisions budgétaires, conformément aux dispositions législatives et réglementaires applicables.

(4) Mettre le signe (-) en cas de déficit ou (+) en cas d'excédent.

II – PRESENTATION GENERALE

BALANCE GENERALE – DEPENSES

MANDATS EMIS (y compris sur les restes à réaliser N-1)

INVESTISSEMENT		Opérations réelles (1)	Opérations d'ordre (2)	TOTAL Réalisé
10	Dotations, fonds divers et réserves	0,00	0,00	0,00
13	Subventions d'investissement (3)	0,00	0,00	0,00
15	Provisions pour risques et charges (4)		0,00	0,00
16	Emprunts et dettes assimilées (sauf 1688 non budgétaire)	88 914,75	0,00	88 914,75
18	Cpte de liaison : affectation (BA,régie)	(7) 0,00		0,00
	Total des opérations d'équipement	20 477,27		20 477,27
19	Neutral. et régul. d'opérations		0,00	0,00
20	Immobilisations incorporelles (sauf 204) (3) (5)	0,00	0,00	0,00
204	Subventions d'équipement versées (3) (5) (10)	0,00	0,00	0,00
21	Immobilisations corporelles (3) (5)	2 752,80	0,00	2 752,80
22	Immobilisations reçues en affectation (3) (5)	(8) 0,00	0,00	0,00
23	Immobilisations en cours (sauf 2324) (3) (5)	0,00	0,00	0,00
018	RSA	0,00	0,00	0,00
26	Participations et créances rattachées	500,00	0,00	500,00
27	Autres immobilisations financières (3)	0,00	0,00	0,00
28	Amortissement des immobilisations (reprises)		0,00	0,00
29	Dépréciations des immobilisations (4)		0,00	0,00
39	Dépréciation des stocks et en-cours (4)		0,00	0,00
3...	Stocks et en-cours		0,00	0,00
198	Neutralisation des amortissements		0,00	0,00
45	Chapitres d'opérations pour compte de tiers (6)	0,00	0,00	0,00
481	Charges à rép. sur plusieurs exercices		0,00	0,00
49	Dépréciation des comptes de tiers (4)		0,00	0,00
59	Dépréciation des comptes financiers (4)		0,00	0,00
Dépenses d'investissement – Total		112 644,82	0,00	112 644,82

Pour information D 001 Solde d'exécution négatif reporté

82 247,28

FONCTIONNEMENT		Opérations réelles (1)	Opérations d'ordre (2)	TOTAL Réalisé
011	Charges à caractère général (9)	121 961,54		121 961,54
012	Charges de personnel et frais assimilés (9)	222 906,34		222 906,34
014	Atténuations de produits	8 207,00		8 207,00
016	APA	0,00		0,00
017	RSA / Régularisations de RMI	0,00		0,00
60	Achats et variation des stocks		0,00	0,00
65	Autres charges de gestion courante (sauf 6586) (9)	47 129,68	0,00	47 129,68
6586	Frais fonctionnement des groupes d'élus	0,00		0,00
66	Charges financières	14 940,92	0,00	14 940,92
67	Charges spécifiques (9)	0,00	0,00	0,00
68	Dot. aux amortissements et provisions (9)	0,00	0,00	0,00
71	Production stockée (ou déstockage)		0,00	0,00
Dépenses de fonctionnement – Total		415 145,48	0,00	415 145,48

Pour information D 002 Résultat négatif reporté

0,00

(1) Y compris les opérations relatives au rattachement et les opérations d'ordre semi-budgétaires.

(2) Voir la liste des opérations d'ordre de l'instruction budgétaire et comptable M. 57.

(3) Hors dépenses imputées au chapitre 018.

(4) Ces chapitres ne sont à renseigner que si la collectivité applique le régime des provisions budgétaires, conformément aux dispositions législatives et réglementaires applicables.

(5) Hors chapitres opérations.

(6) Seul le total des opérations pour compte de tiers figure sur cet état (voir le détail en IV-B5).

(7) A utiliser uniquement dans le cas où la collectivité effectuerait une dotation initiale au profit d'un service public doté de la seule autonomie financière.

(8) A utiliser uniquement dans le cas où la collectivité effectuerait des dépenses sur des biens affectés.

(9) Hors dépenses imputées aux chapitres 016 et 017.

(10) Le chapitre 204 « Subventions d'équipement versées » est un chapitre globalisé regroupant les comptes 204 et 2324.

II – PRESENTATION GENERALE

BALANCE GENERALE – RECETTES

TITRES EMIS (y compris les restes à réaliser sur N-1)

INVESTISSEMENT		Opérations réelles (1)	Opérations d'ordre (2)	TOTAL Réalisé
10	Dotations, fonds divers et réserves (sauf 1068)	11 574,16	0,00	11 574,16
13	Subventions d'investissement (reçues) (3)	0,00	0,00	0,00
15	Provisions pour risques et charges (4)		0,00	0,00
16	Emprunts et dettes assimilées (sauf 1688 non budgétaire)	550,00	0,00	550,00
18	Cpte de liaison : affectation (BA,régie)	(6) 0,00		0,00
19	Neutral. et régul. d'opérations		0,00	0,00
20	Immobilisations incorporelles (sauf 204) (3)	0,00	0,00	0,00
204	Subventions d'équipement versées (3) (9)	0,00	0,00	0,00
21	Immobilisations corporelles (3)	0,00	0,00	0,00
22	Immobilisations reçues en affectation (3)	(7) 0,00	0,00	0,00
23	Immobilisations en cours (sauf 2324) (3)	0,00	0,00	0,00
018	RSA	0,00	0,00	0,00
26	Participations et créances rattachées	0,00	0,00	0,00
27	Autres immobilisations financières (3)	0,00	0,00	0,00
28	Amortissement des immobilisations		0,00	0,00
29	Dépréciations des immobilisations (4)		0,00	0,00
39	Dépréciation des stocks et en-cours (4)		0,00	0,00
3...	Stocks et en-cours		0,00	0,00
45	Chapitres d'opérations pour compte de tiers (5)	0,00	0,00	0,00
481	Charges à rép. sur plusieurs exercices		0,00	0,00
49	Dépréciation des comptes de tiers (4)		0,00	0,00
59	Dépréciation des comptes financiers (4)		0,00	0,00
Recettes d'investissement – Total		12 124,16	0,00	12 124,16

1068 Excédent de fonctionnement capitalisé N-1

82 247,28

Pour information R001 Solde d'exécution positif reporté

0,00

FONCTIONNEMENT		Opérations réelles (1)	Opérations d'ordre (2)	TOTAL Réalisé
013	Atténuations de charges (8)	20 502,22		20 502,22
016	APA	0,00		0,00
017	RSA / Régularisations de RMI	0,00		0,00
60	Achats et variation des stocks		0,00	0,00
70	Prod. services, domaine, ventes diverses	74 507,07		74 507,07
71	Production stockée (ou déstockage)		0,00	0,00
72	Production immobilisée		0,00	0,00
73	Impôts et taxes (sauf 731)	141 787,05		141 787,05
731	Fiscalité locale	215 054,79		215 054,79
74	Dotations et participations (8)	76 876,14		76 876,14
75	Autres produits de gestion courante (8)	18 783,18	0,00	18 783,18
76	Produits financiers	300,00	0,00	300,00
77	Produits spécifiques (8)	0,00	0,00	0,00
78	Reprise sur amortissements et provisions (8)	115,37	0,00	115,37
79	Transferts de charges		0,00	0,00
Recettes de fonctionnement – Total		547 925,82	0,00	547 925,82

Pour information R002 Résultat positif reporté

213 624,66

(1) Y compris les opérations relatives au rattachement et les opérations d'ordre semi-budgétaires.

(2) Voir la liste des opérations d'ordre de l'instruction budgétaire et comptable M. 57.

(3) Hors recettes imputées au chapitre 018.

(4) Ces chapitres ne sont à renseigner que si la collectivité applique le régime des provisions budgétaires, conformément aux dispositions législatives et réglementaires applicables.

(5) Seul le total des opérations pour compte de tiers figure sur cet état (voir le détail en IV-B5).

(6) A utiliser uniquement dans le cas où la collectivité effectuerait une dotation initiale au profit d'un service public doté de la seule autonomie financière.

(7) A utiliser uniquement dans le cas où la collectivité effectuerait des dépenses sur des biens affectés.

(8) Hors recettes imputées aux chapitres 016 et 017.

(9) Le chapitre 204 « Subventions d'équipement versées » est un chapitre globalisé regroupant les comptes 204 et 2324.



III – ADOPTION DU CA

SECTION D'INVESTISSEMENT – VUE D'ENSEMBLE – DEPENSES

Chapitre		Crédits ouverts (BP + DM + RAR N-1)	Réalizations Mandats émis	Restes à réaliser au 31/12 (1)	Crédits sans emploi (2)	Pour information, réalisations gérées dans le cadre d'une AP	Pour information, réalisations gérées hors AP
TOTAL		158 670,74	112 644,82	35 000,00	11 025,92	0,00	112 644,82
018	RSA	0,00	0,00	0,00	0,00	0,00	0,00
20	Immobilisations incorporelles (sauf 204)	0,00	0,00	0,00	0,00	0,00	0,00
204	Subventions d'équipement versées (7)	0,00	0,00	0,00	0,00	0,00	0,00
21	Immobilisations corporelles	5 000,00	2 752,80	0,00	2 247,20	0,00	2 752,80
22	Immobilisations reçues en affectation	0,00	0,00	0,00	0,00	0,00	0,00
23	Immobilisations en cours (sauf 2324)	0,00	0,00	0,00	0,00	0,00	0,00
	Total des opérations d'équipement (3)	64 255,99	20 477,27	35 000,00	8 778,72	0,00	20 477,27
Total des dépenses d'équipement		69 255,99	23 230,07	35 000,00	11 025,92	0,00	23 230,07
10	Dotations, fonds divers et réserves	0,00	0,00	0,00	0,00		0,00
13	Subventions d'investissement	0,00	0,00	0,00	0,00		0,00
16	Emprunts et dettes assimilées (sauf 1688 non budgétaire)	88 914,75	88 914,75	0,00	0,00		88 914,75
18	Cpte de liaison : affectation (BA,régie)	0,00	0,00	0,00	0,00		0,00
26	Participations et créances rattachées	500,00	500,00	0,00	0,00	0,00	500,00
27	Autres immobilisations financières	0,00	0,00	0,00	0,00	0,00	0,00
Total des dépenses financières		89 414,75	89 414,75	0,00	0,00	0,00	89 414,75
45	Chapitres d'opérations pour compte de tiers (4)	0,00	0,00	0,00	0,00	0,00	0,00
Total des dépenses réelles		158 670,74	112 644,82	35 000,00	11 025,92	0,00	112 644,82
040	Opérations ordre transf. entre sections (5)	0,00	0,00		0,00		0,00
041	Opérations patrimoniales (6)	0,00	0,00		0,00		0,00
Total des dépenses d'ordre		0,00	0,00		0,00		0,00
Pour information : D001 Solde d'exécution négatif reporté		82 247,28					
Total des dépenses d'investissement cumulées		240 918,02	194 892,10	35 000,00	11 025,92	0,00	112 644,82

(1) Dépenses engagées non mandatées.

(2) Crédits sans emploi = crédits ouverts - réalisations - RAR au 31/12.

(3) Voir l'état III-A2.1 pour le détail des opérations d'équipement.

- (4) Voir l'état IV-B5 pour le détail des opérations pour compte de tiers.
- (5) Cf. définition du chapitre des opérations d'ordre (*DI 040 = RF 042*).
- (6) Cf. définition du chapitre des opérations d'ordre (*DI 041 = RI 041*).
- (7) Le chapitre 204 « Subventions d'équipement versées » est un chapitre globalisé regroupant les comptes 204 et 2324.

Envoyé en préfecture le 28/03/2023

Reçu en préfecture le 28/03/2023

Publié le



ID : 064-216404095-20230324-24032023_6-DE

III – ADOPTION DU CA

SECTION D'INVESTISSEMENT – VUE D'ENSEMBLE – RECETTES

A

Chapitre		Crédits ouverts (BP + DM + RAR N-1)	Réalizations Titres émis	Restes à réaliser au 31/12 (1)	Crédits sans emploi (2)
TOTAL		240 918,02	94 371,44	0,00	146 546,58
018	RSA	0,00	0,00	0,00	0,00
13	Subventions d'investissement (hors 138)	5 760,00	0,00	0,00	5 760,00
16	Emprunts et dettes assimilées (hors 16449, 165, 166 et 1688 non budgétaire)	0,00	0,00	0,00	0,00
20	Immobilisations incorporelles (sauf 204)	0,00	0,00	0,00	0,00
204	Subventions d'équipement versées (9)	0,00	0,00	0,00	0,00
21	Immobilisations corporelles	0,00	0,00	0,00	0,00
22	Immobilisations reçues en affectation	0,00	0,00	0,00	0,00
23	Immobilisations en cours (sauf 2324)	0,00	0,00	0,00	0,00
Total des recettes d'équipement		5 760,00	0,00	0,00	5 760,00
10	Dotations, fonds divers et réserves	118 547,28	93 821,44	0,00	24 725,84
138	Autres subventions invest. non transf.	0,00	0,00	0,00	0,00
16	Emprunts et dettes assimilées (16449, 165 et 166)	0,00	550,00	0,00	-550,00
18	Cpte de liaison : affectation (BA,régie)	0,00	0,00	0,00	0,00
26	Participations et créances rattachées	0,00	0,00	0,00	0,00
27	Autres immobilisations financières	0,00	0,00	0,00	0,00
024	Produits des cessions d'immobilisations	0,00		0,00	
Total des recettes financières		118 547,28	94 371,44	0,00	24 175,84
45	Chapitres d'opérations pour compte de tiers (3)	0,00	0,00	0,00	0,00
Total des recettes réelles		124 307,28	94 371,44	0,00	29 935,84
021	Virement de la section de fonctionnement (4)	115 892,57			
040	Opérations ordre transf. entre sections (5) (6) (7)	718,17	0,00		718,17
041	Opérations patrimoniales (8)	0,00	0,00		0,00
Total des recettes d'ordre		116 610,74	0,00		116 610,74
Pour information : R001 Solde d'exécution positif reporté		0,00			
Total des recettes d'investissement cumulées		240 918,02	94 371,44	0,00	146 546,58

(1) Recettes justifiées non titrées.

(2) Crédits sans emploi = crédits ouverts - réalisations - RAR au 31/12.

(3) Voir l'état IV-B5 pour le détail des opérations pour compte de tiers.

(4) Pour mémoire, crédits ouverts au budget mais ne faisant pas l'objet d'émission de titres (opérations sans réalisation).

(5) Cf. définition du chapitre des opérations d'ordre (DI 040 = RF 042).

(6) Les comptes 15, 29, 39, 49 et 59 peuvent figurer dans le détail du chapitre si la collectivité a opté pour le régime des provisions budgétaires, conformément aux dispositions législatives et réglementaires applicables.

(7) Aucune prévision budgétaire ne doit figurer à l'article 192 (cf. chapitre 024 « produit des cessions d'immobilisations »).

(8) Cf. définition du chapitre des opérations d'ordre (DI 041 = RI 041).

(9) Le chapitre 204 « Subventions d'équipement versées » est un chapitre globalisé regroupant les comptes 204 et 2324.

III – ADOPTION DU CA

SECTION D'INVESTISSEMENT – DEPENSES – DETAIL PAR ARTICLE

Chap. / art. (1)		Crédits ouverts (BP + DM + RAR N-1)	Réalizations Mandats émis	Restes à réaliser au 31/12 (2)	Crédits sans emploi (3)	Pour information, réalisations gérées dans le cadre d'une AP	Pour information, réalisations gérées hors AP
TOTAL		158 670,74	112 644,82	35 000,00	11 025,92	0,00	112 644,82
018	RSA	0,00	0,00	0,00	0,00	0,00	0,00
20	Immobilisations incorporelles (sauf 204)	0,00	0,00	0,00	0,00	0,00	0,00
204	Subventions d'équipement versées (9)	0,00	0,00	0,00	0,00	0,00	0,00
21	Immobilisations corporelles	5 000,00	2 752,80	0,00	2 247,20	0,00	2 752,80
2183	Matériel informatique	0,00	246,00	0,00	-246,00	0,00	246,00
2184	Matériel de bureau et mobilier	500,00	0,00	0,00	500,00	0,00	0,00
2188	Autres immobilisations corporelles	4 500,00	2 506,80	0,00	1 993,20	0,00	2 506,80
22	Immobilisations reçues en affectation	0,00	0,00	0,00	0,00	0,00	0,00
23	Immobilisations en cours (sauf 2324)	0,00	0,00	0,00	0,00	0,00	0,00
	Total des opérations d'équipement (4)	64 255,99	20 477,27	35 000,00	8 778,72	0,00	20 477,27
Total des dépenses d'équipement		69 255,99	23 230,07	35 000,00	11 025,92	0,00	23 230,07
10	Dotations, fonds divers et réserves	0,00	0,00	0,00	0,00		0,00
13	Subventions d'investissement	0,00	0,00	0,00	0,00		0,00
16	Emprunts et dettes assimilées (sauf le 1688 non budgétaire)	88 914,75	88 914,75	0,00	0,00		88 914,75
1641	Emprunts en euros	87 744,01	87 744,01	0,00	0,00		87 744,01
168758	Dettes - Autres groupements	1 170,74	1 170,74	0,00	0,00		1 170,74
18	Cpte de liaison : affectation (BA,régie)	0,00	0,00	0,00	0,00		0,00
26	Participations et créances rattachées	500,00	500,00	0,00	0,00	0,00	500,00
261	Titres de participation	500,00	500,00	0,00	0,00	0,00	500,00
27	Autres immobilisations financières	0,00	0,00	0,00	0,00	0,00	0,00
Total des dépenses financières		89 414,75	89 414,75	0,00	0,00	0,00	89 414,75
45...	Opérations pour compte de tiers (5)	0,00	0,00	0,00	0,00	0,00	0,00
Total des dépenses réelles		158 670,74	112 644,82	35 000,00	11 025,92	0,00	112 644,82
040	Opérations ordre transf. entre sections (6)	0,00	0,00		0,00		0,00
	Reprise sur autofinancement antérieur	0,00	0,00		0,00		0,00
	Charges transférées (7)	0,00	0,00		0,00		0,00
041	Opérations patrimoniales (8)	0,00	0,00		0,00		0,00
Total des dépenses d'ordre		0,00	0,00		0,00		0,00

(1) Détailler les articles conformément au plan de comptes.

- (2) Dépenses engagées non mandatées.
- (3) Crédits sans emploi = crédits ouverts – réalisations – RAR au 31/12.
- (4) Voir état III-A2.1 pour le détail des opérations d'équipement.
- (5) Il y a autant de ligne que d'opération pour compte de tiers.
- (6) Cf. définition du chapitre des opérations d'ordre (DI 040 = RF 042).
- (7) Aucune prévision budgétaire ne doit figurer à l'article 192 (cf. chapitre 024 « produit des cessions d'immobilisations »).
- (8) Cf. définition du chapitre des opérations d'ordre (DI 041 = RI 041).
- (9) Le chapitre 204 « Subventions d'équipement versées » est un chapitre globalisé regroupant les comptes 204 et 2324.

Envoyé en préfecture le 28/03/2023

Reçu en préfecture le 28/03/2023

Publié le



ID : 064-216404095-20230324-24032023_6-DE

III – ADOPTION DU CA

SECTION D'INVESTISSEMENT – VUE D'ENSEMBLE DES OPERATIONS D'EQUIPEMENT

Vue d'ensemble des chapitres des opérations d'équipement

N° Opération	Libellé de l'opération	N° AP (1)	Crédits ouverts (BP + DM + RAR N-1)	Réalisations Mandats émis	Restes à réaliser au 31/12 (2)	Crédits sans emploi (3)	Cumul des réalisations	Pour information, réalisations gérées dans le cadre d'une AP	Pour information, réalisations gérées hors AP
TOTAL			64 255,99	20 477,27	35 000,00	8 778,72	2 227 991,56	0,00	20 477,27
54	TRAVAUX DE VOIRIE		10 000,00	684,98	0,00	9 315,02	1 869 820,55	0,00	684,98
55	PROGRAMME PROGRAMME BATIMENTS COMMUNAU		41 655,99	7 292,09	35 000,00	-636,10	1 554 564,69	0,00	7 292,09
56	PROGRAMME TRAVAUX FORESTIERS		12 600,00	12 500,20	0,00	99,80	330 302,95	0,00	12 500,20
58	ECLAIRAGE PUBLIC		0,00	0,00	0,00	0,00	37 323,73	0,00	0,00

(1) Colonne à renseigner uniquement lorsque l'opération d'équipement est afférente à une AP.

(2) Dépenses engagées non mandatées.

(3) Crédits sans emploi = crédits ouverts – réalisations – RAR au 31/12.

III – ADOPTION DU CA

SECTION D'INVESTISSEMENT – DETAIL DES OPERATIONS D'EQUIPEMENT

Cet état ne contient pas d'information.



III – ADOPTION DU CA

SECTION D'INVESTISSEMENT – DETAIL DES OPERATIONS D'EQUIPEMENT

(1) CHAPITRE DES OPERATIONS D'EQUIPEMENT N° : 54
LIBELLE : TRAVAUX DE VOIRIE PROGRAMME
NON COMPRIS DANS UNE AUTORISATION DE PROGRAMME

DEPENSES

Chap./ art. (2)	Libellé	Crédits ouverts (BP + DM + RAR N-1)	Réalisations Mandats émis	Restes à réaliser au 31/12 (3)	Crédits sans emploi (4)	Pour information, cumul des réalisations (5)
DEPENSES		10 000,00	684,98	0,00	9 315,02	1 850 500,46
20	Immobilisations incorporelles (sauf 204)	0,00	0,00	0,00	0,00	0,00
204	Subventions d'équipement versées (9)	0,00	0,00	0,00	0,00	0,00
21	Immobilisations corporelles	10 000,00	684,98	0,00	9 315,02	1 850 500,46
2111	Terrains nus	0,00	0,00	0,00	0,00	63 000,00
2151	Réseaux de voirie	10 000,00	684,98	0,00	9 315,02	1 778 986,06
2152	Installations de voirie	0,00	0,00	0,00	0,00	8 514,40
22	Immobilisations reçues en affectation	0,00	0,00	0,00	0,00	0,00
23	Immobilisations en cours (sauf 2324)	0,00	0,00	0,00	0,00	0,00

FINANCEMENT EXTERNE (pour information)

Chap./ art. (2)	Libellé	Crédits ouverts (BP + DM + RAR N-1)	Réalisations Titres émis	Restes à réaliser au 31/12 (3)	Crédits sans emploi (4)	Pour information, cumul des réalisations (5)
TOTAL RECETTES AFFECTEES (6)		0,00	0,00	0,00	0,00	706 002,02
13	Subventions d'investissement (reçues) (sauf le 138)	0,00	0,00	0,00	0,00	446 002,02
1318	Autres subventions d'équipement transf.	0,00	0,00	0,00	0,00	10 000,00
1321	Subv. non transf. Etat, établ. nationaux	0,00	0,00	0,00	0,00	15 069,00
1323	Subv. non transf. Départements	0,00	0,00	0,00	0,00	420 933,02
16	Emprunts et dettes assimilées (7)	0,00	0,00	0,00	0,00	260 000,00
1641	Emprunts en euros	0,00	0,00	0,00	0,00	260 000,00
20	Immobilisations incorporelles (sauf 204)	0,00	0,00	0,00	0,00	0,00
204	Subventions d'équipement versées (9)	0,00	0,00	0,00	0,00	0,00
21	Immobilisations corporelles	0,00	0,00	0,00	0,00	0,00
22	Immobilisations reçues en affectation	0,00	0,00	0,00	0,00	0,00
23	Immobilisations en cours (sauf 2324)	0,00	0,00	0,00	0,00	0,00

Solde du financement	Pour l'exercice	En cumulé
Recettes – Dépenses (8)	B1 - A1	B2 - A2
	-684,98	-1 144 498,44

(1) Ouvrir une page par chapitre d'opération.

(2) Détailler les articles utilisés conformément au plan de comptes.

(3) Dépenses engagées non mandatées ou recettes justifiées non titrées.

(4) Crédits sans emploi = crédits ouverts – réalisations – RAR au 31/12.

(5) Réalisations antérieures + réalisations de l'exercice.

(6) Exceptionnellement, les comptes 20, 204, 21, 22 et 23 sont en recettes réelles en cas de réduction ou d'annulation de mandats donnant lieu à reversement.

(7) Sauf 165, 166 et 16449.

(8) Indiquer le signe algébrique.

(9) Le chapitre 204 « Subventions d'équipement versées » est un chapitre globalisé regroupant les comptes 204 et 2324.

Envoyé en préfecture le 28/03/2023

Reçu en préfecture le 28/03/2023

Publié le



ID : 064-216404095-20230324-24032023_6-DE

III – ADOPTION DU CA

SECTION D'INVESTISSEMENT – DETAIL DES OPERATIONS D'EQUIPEMENT

(1) CHAPITRE DES OPERATIONS D'EQUIPEMENT N° : 55

LIBELLE : PROGRAMME BATIMENTS COMMUNAUX

NON COMPRIS DANS UNE AUTORISATION DE PROGRAMME

DEPENSES

Chap./ art. (2)	Libellé	Crédits ouverts (BP + DM + RAR N-1)	Réalisations Mandats émis	Restes à réaliser au 31/12 (3)	Crédits sans emploi (4)	Pour information, cumul des réalisations (5)
DEPENSES		41 655,99	7 292,09	35 000,00	-636,10	51 138,28
20	Immobilisations incorporelles (sauf 204)	0,00	0,00	0,00	0,00	0,00
204	Subventions d'équipement versées (9)	0,00	0,00	0,00	0,00	0,00
21	Immobilisations corporelles	0,00	7 292,09	0,00	-7 292,09	51 138,28
2131	Bâtiments publics	0,00	7 292,09	0,00	-7 292,09	7 292,09
2151	Réseaux de voirie	0,00	0,00	0,00	0,00	39 348,81
2184	Matériel de bureau et mobilier	0,00	0,00	0,00	0,00	1 258,14
2188	Autres immobilisations corporelles	0,00	0,00	0,00	0,00	3 239,24
22	Immobilisations reçues en affectation	0,00	0,00	0,00	0,00	0,00
23	Immobilisations en cours (sauf 2324)	41 655,99	0,00	35 000,00	6 655,99	0,00
231	Immobilisations corporelles en cours	41 655,99	0,00	35 000,00	6 655,99	0,00

FINANCEMENT EXTERNE (pour information)

Chap./ art. (2)	Libellé	Crédits ouverts (BP + DM + RAR N-1)	Réalisations Titres émis	Restes à réaliser au 31/12 (3)	Crédits sans emploi (4)	Pour information, cumul des réalisations (5)
TOTAL RECETTES AFFECTEES (6)		5 760,00	0,00	0,00	5 760,00	399 609,13
13	Subventions d'investissement (reçues) (sauf le 138)	5 760,00	0,00	0,00	5 760,00	399 609,13
1318	Autres subventions d'équipement transf.	0,00	0,00	0,00	0,00	6 000,00
1321	Subv. non transf. Etat, établ. nationaux	0,00	0,00	0,00	0,00	63 582,50
1323	Subv. non transf. Départements	5 760,00	0,00	0,00	5 760,00	114 530,83
1328	Autres subventions d'équip. non transf.	0,00	0,00	0,00	0,00	1 719,85
16	Emprunts et dettes assimilées (7)	0,00	0,00	0,00	0,00	0,00
20	Immobilisations incorporelles (sauf 204)	0,00	0,00	0,00	0,00	0,00
204	Subventions d'équipement versées (9)	0,00	0,00	0,00	0,00	0,00
21	Immobilisations corporelles	0,00	0,00	0,00	0,00	0,00
22	Immobilisations reçues en affectation	0,00	0,00	0,00	0,00	0,00
23	Immobilisations en cours (sauf 2324)	0,00	0,00	0,00	0,00	0,00

Solde du financement	Pour l'exercice		En cumulé	
Recettes – Dépenses (8)	B1 - A1	-7 292,09	B2 - A2	348 470,85

(1) Ouvrir une page par chapitre d'opération.

(2) Détailler les articles utilisés conformément au plan de comptes.

(3) Dépenses engagées non mandatées ou recettes justifiées non titrées.

(4) Crédits sans emploi = crédits ouverts – réalisations – RAR au 31/12.

COMMUNE DE MOUMOUR - Principal - CA - 2022

- (5) Réalisations antérieures + réalisations de l'exercice.
- (6) Exceptionnellement, les comptes 20, 204, 21, 22 et 23 sont en recettes réelles en cas de réduction ou d'annulation de mandats donnant lieu à reversement.
- (7) Sauf 165, 166 et 16449.
- (8) Indiquer le signe algébrique.
- (9) Le chapitre 204 « Subventions d'équipement versées » est un chapitre globalisé regroupant les comptes 204 et 2324.

Envoyé en préfecture le 28/03/2023

Reçu en préfecture le 28/03/2023

Publié le



ID : 064-216404095-20230324-24032023_6-DE

III – ADOPTION DU CA

SECTION D'INVESTISSEMENT – DETAIL DES OPERATIONS D'EQUIPEMENT

(1) CHAPITRE DES OPERATIONS D'EQUIPEMENT N° : 56

LIBELLE : PROGRAMME TRAVAUX FORESTIERS

NON COMPRIS DANS UNE AUTORISATION DE PROGRAMME

DEPENSES

Chap./ art. (2)	Libellé	Crédits ouverts (BP + DM + RAR N-1)	Réalisations Mandats émis	Restes à réaliser au 31/12 (3)	Crédits sans emploi (4)	Pour information, cumul des réalisations (5)
DEPENSES		12 600,00	12 500,20	0,00	99,80	326 352,82
20	Immobilisations incorporelles (sauf 204)	0,00	0,00	0,00	0,00	0,00
204	Subventions d'équipement versées (9)	0,00	0,00	0,00	0,00	0,00
21	Immobilisations corporelles	10 000,00	0,00	0,00	10 000,00	190 488,26
2117	Bois et forêts	10 000,00	0,00	0,00	10 000,00	190 488,26
22	Immobilisations reçues en affectation	0,00	0,00	0,00	0,00	0,00
23	Immobilisations en cours (sauf 2324)	2 600,00	12 500,20	0,00	-9 900,20	135 864,56
231	Immobilisations corporelles en cours	0,00	0,00	0,00	0,00	14 117,80
238	Avances commandes immo corporelles	2 600,00	12 500,20	0,00	-9 900,20	121 746,76

FINANCEMENT EXTERNE (pour information)

Chap./ art. (2)	Libellé	Crédits ouverts (BP + DM + RAR N-1)	Réalisations Titres émis	Restes à réaliser au 31/12 (3)	Crédits sans emploi (4)	Pour information, cumul des réalisations (5)
TOTAL RECETTES AFFECTEES (6)		0,00	0,00	0,00	0,00	36 612,35
13	Subventions d'investissement (reçues) (sauf le 138)	0,00	0,00	0,00	0,00	32 072,35
1323	Subv. non transf. Départements	0,00	0,00	0,00	0,00	32 072,35
16	Emprunts et dettes assimilées (7)	0,00	0,00	0,00	0,00	0,00
20	Immobilisations incorporelles (sauf 204)	0,00	0,00	0,00	0,00	0,00
204	Subventions d'équipement versées (9)	0,00	0,00	0,00	0,00	0,00
21	Immobilisations corporelles	0,00	0,00	0,00	0,00	0,00
22	Immobilisations reçues en affectation	0,00	0,00	0,00	0,00	0,00
23	Immobilisations en cours (sauf 2324)	0,00	0,00	0,00	0,00	4 540,00
238	Avances commandes immo corporelles	0,00	0,00	0,00	0,00	4 540,00

Solde du financement	Pour l'exercice		En cumulé	
Recettes – Dépenses (8)	B1 - A1	-12 500,20	B2 - A2	-289 740,47

(1) Ouvrir une page par chapitre d'opération.

(2) Détailler les articles utilisés conformément au plan de comptes.

(3) Dépenses engagées non mandatées ou recettes justifiées non titrées.

(4) Crédits sans emploi = crédits ouverts – réalisations – RAR au 31/12.

(5) Réalisations antérieures + réalisations de l'exercice.

(6) Exceptionnellement, les comptes 20, 204, 21, 22 et 23 sont en recettes réelles en cas de réduction ou d'annulation de mandats donnant lieu à reversement.

(7) Sauf 165, 166 et 16449.

(8) Indiquer le signe algébrique.

(9) Le chapitre 204 « Subventions d'équipement versées » est un chapitre globalisé regroupant les comptes 204 et 2324.

Envoyé en préfecture le 28/03/2023

Reçu en préfecture le 28/03/2023

Publié le



ID : 064-216404095-20230324-24032023_6-DE

III – ADOPTION DU CA

SECTION D'INVESTISSEMENT – RECETTES – DETAIL PAR ARTICLE

Chap. / art. (1)		Crédits ouverts (BP + DM + RAR N-1)	Réalizations Titres émis	Restes à réaliser au 31/12 (2)	Crédits sans emploi (3)
TOTAL		240 918,02	94 371,44	0,00	146 546,58
018	RSA	0,00	0,00	0,00	0,00
13	Subventions d'investissement (hors 138)	5 760,00	0,00	0,00	5 760,00
1318	Autres subventions d'équipement transf.	0,00	0,00	0,00	0,00
1321	Subv. non transf. Etat, établ. nationaux	0,00	0,00	0,00	0,00
1323	Subv. non transf. Départements	5 760,00	0,00	0,00	5 760,00
1328	Autres subventions d'équip. non transf.	0,00	0,00	0,00	0,00
16	Emprunts et dettes assimilées (hors 1688 non budgétaire) (4)	0,00	0,00	0,00	0,00
1641	Emprunts en euros	0,00	0,00	0,00	0,00
20	Immobilisations incorporelles (sauf 204) (5)	0,00	0,00	0,00	0,00
204	Subventions d'équipement versées (5) (11)	0,00	0,00	0,00	0,00
21	Immobilisations corporelles (5)	0,00	0,00	0,00	0,00
22	Immobilisations reçues en affectation (5)	0,00	0,00	0,00	0,00
23	Immobilisations en cours (sauf 2324) (5)	0,00	0,00	0,00	0,00
238	Avances commandes immo corporelles	0,00	0,00	0,00	0,00
Total des recettes d'équipement		5 760,00	0,00	0,00	5 760,00
10	Dotations, fonds divers et réserves	118 547,28	93 821,44	0,00	24 725,84
10222	FCTVA	35 000,00	10 087,15	0,00	24 912,85
10226	Taxe d'aménagement	1 300,00	1 487,01	0,00	-187,01
1068	Excédents de fonctionnement capitalisés	82 247,28	82 247,28	0,00	0,00
138	Autres subventions invest. non transf.	0,00	0,00	0,00	0,00
16	Emprunts et dettes assimilées (16449, 165 et 166)	0,00	550,00	0,00	-550,00
165	Dépôts et cautionnements reçus	0,00	550,00	0,00	-550,00
18	Cpte de liaison : affectation (BA,régie)	0,00	0,00	0,00	0,00
26	Participations et créances rattachées	0,00	0,00	0,00	0,00
27	Autres immobilisations financières	0,00	0,00	0,00	0,00
024	Produits des cessions d'immobilisations	0,00		0,00	
Total des recettes financières		118 547,28	94 371,44	0,00	24 175,84
45	Chapitres d'opérations pour compte de tiers (6)	0,00	0,00	0,00	0,00
Total des recettes réelles		124 307,28	94 371,44	0,00	29 935,84
021	Virement de la section de fonctionnement	115 892,57	0,00		
040	Opérations ordre transf. entre sections (7) (8) (9)	718,17	0,00		718,17
28041412	Subv.Cne GFP : Bâtiments, installations	718,17	0,00		718,17
041	Opérations patrimoniales (10)	0,00	0,00		0,00
Total des recettes d'ordre		116 610,74	0,00		116 610,74

- (1) Détailler les articles utilisés conformément au plan de comptes.
- (2) Recettes justifiées non titrées.
- (3) Crédits sans emploi = crédits ouverts – réalisations – RAR au 31/12.
- (4) Sauf 165, 166 et 16449.
- (5) Exceptionnellement, les comptes 20, 204, 21, 22 et 23 sont en recettes réelles en cas de réduction ou d'annulation de mandats donnant lieu à reversement.
- (6) Voir l'annexe IV-B5 pour le détail des opérations pour compte de tiers.
- (7) Cf. définition du chapitre des opérations d'ordre (*RI 040 = DF 042*).
- (8) Les comptes 15, 29, 39, 49 et 59 peuvent figurer dans le détail du chapitre si la collectivité a opté pour le régime des provisions budgétaires, conformément aux dispositions législatives et réglementaires applicables.
- (9) Aucune prévision budgétaire ne doit figurer à l'article 192 (cf. chapitre 024 « produit des cessions d'immobilisations »).
- (10) Cf. définition du chapitre des opérations d'ordre (*DI 041 = RI 041*).
- (11) Le chapitre 204 « Subventions d'équipement versées » est un chapitre globalisé regroupant les comptes 204 et 2324.

Envoyé en préfecture le 28/03/2023

Reçu en préfecture le 28/03/2023

Publié le



ID : 064-216404095-20230324-24032023_6-DE



III – ADOPTION DU CA

SECTION DE FONCTIONNEMENT – VUE D'ENSEMBLE

DEPENSES

Chap.	Libellé	Crédits ouverts (BP + DM + RAR N-1)	Réalisations Mandats émis	Charges rattachées	Restes à réaliser au 31/12 (1)	Crédits sans emploi (2)	Pour information, réalisations gérées dans le cadre d'une AE	Pour information, réalisations gérées hors AE
TOTAL		746 303,66	415 145,48	0,00	0,00	331 158,18	0,00	415 145,48
011	Charges à caractère général (3)	324 805,54	121 961,54	0,00	0,00	202 844,00	0,00	121 961,54
012	Charges de personnel et frais assimilés (3)	232 411,18	222 906,34	0,00	0,00	9 504,84		222 906,34
014	Atténuations de produits	8 210,00	8 207,00	0,00	0,00	3,00		8 207,00
016	APA	0,00	0,00	0,00	0,00	0,00	0,00	0,00
017	RSA / Régularisations de RMI	0,00	0,00	0,00	0,00	0,00	0,00	0,00
65	Autres charges de gestion courante (sauf 6586) (3)	47 129,68	47 129,68	0,00	0,00	0,00	0,00	47 129,68
6586	Frais fonctionnement des groupes d'élus	0,00	0,00	0,00	0,00	0,00		0,00
Total des dépenses de gestion des services		612 556,40	400 204,56	0,00	0,00	212 351,84	0,00	400 204,56
66	Charges financières	17 000,00	14 940,92	0,00	0,00	2 059,08		14 940,92
67	Charges spécifiques (3)	0,00	0,00	0,00	0,00	0,00		0,00
68	Dotations aux provisions, dépréciations (semi-budgétaires) (3)	136,52	0,00			136,52		0,00
Total des dépenses financières		17 136,52	14 940,92	0,00	0,00	2 195,60		14 940,92
Total des dépenses réelles		629 692,92	415 145,48	0,00	0,00	214 547,44	0,00	415 145,48
023	Virement à la section d'investissement	115 892,57	0,00					
042	Opérations ordre transf. entre sections (4)	718,17	0,00			718,17		0,00
043	Opérations ordre intérieur de la section	0,00	0,00			0,00		0,00
Total des dépenses d'ordre		116 610,74	0,00			116 610,74		0,00
Pour information : 002 Déficit de fonctionnement reporté de N-1		0,00						
Total des dépenses de fonctionnement cumulées		746 303,66	415 145,48	0,00	0,00	331 158,18	0,00	415 145,48

(1) Dépenses engagées non mandatées.

(2) Crédits sans emploi = crédits ouverts – réalisations – RAR au 31/12.

(3) Hors dépenses imputées aux chapitres 016 et 017.

(4) Les comptes 68 peuvent figurer dans le détail du chapitre si la collectivité a opté pour le régime des provisions budgétaires, conformément aux dispositions législatives et réglementaires applicables.

Envoyé en préfecture le 28/03/2023

Reçu en préfecture le 28/03/2023

Publié le



ID : 064-216404095-20230324-24032023_6-DE

III – ADOPTION DU CA

SECTION DE FONCTIONNEMENT – VUE D'ENSEMBLE

B

RECETTES

Chap.	Libellé	Crédits ouverts (BP + DM + RAR N-1)	Réalisations Titres émis	Produits rattachés	Restes à réaliser au 31/12 (1)	Crédits sans emploi (2)
TOTAL		532 679,00	547 925,82	0,00	0,00	-15 246,82
013	Atténuations de charges (3)	28 882,00	20 502,22	0,00	0,00	8 379,78
016	APA	0,00	0,00	0,00	0,00	0,00
017	RSA / Régularisations de RMI	0,00	0,00	0,00	0,00	0,00
70	Prod. services, domaine, ventes diverses	68 800,00	74 507,07	0,00	0,00	-5 707,07
73	Impôts et taxes (sauf 731)	116 383,00	141 787,05	0,00	0,00	-25 404,05
731	Fiscalité locale	227 572,00	215 054,79	0,00	0,00	12 517,21
74	Dotations et participations (3)	74 242,00	76 876,14	0,00	0,00	-2 634,14
75	Autres produits de gestion courante (3)	16 684,63	18 783,18	0,00	0,00	-2 098,55
Total des recettes de gestion des services		532 563,63	547 510,45	0,00	0,00	-14 946,82
76	Produits financiers	0,00	300,00	0,00	0,00	-300,00
77	Produits spécifiques (3)	0,00	0,00	0,00	0,00	0,00
78	Reprises amort., dépréciations, prov. (semi-budgétaires) (3)	115,37	115,37			0,00
Total des recettes financières		115,37	415,37	0,00	0,00	-300,00
Total des recettes réelles		532 679,00	547 925,82	0,00	0,00	-15 246,82
042	Opérations ordre transf. entre sections (4) (5)	0,00	0,00			0,00
043	Opérations ordre intérieur de la section (6)	0,00	0,00			0,00
Total des recettes d'ordre		0,00	0,00			0,00
Pour information : 002 Excédent de fonctionnement reporté de N-1		213 624,66				
Total des recettes de fonctionnement cumulées		746 303,66	761 550,48	0,00	0,00	-15 246,82

(1) Recettes justifiées non titrées.

(2) Crédits sans emploi = crédits ouverts – réalisations – RAR au 31/12.

(3) Hors recettes imputées aux chapitres 016 et 017.

(4) Cf. définition du chapitre des opérations d'ordre (RF 042 = DI 040).

(5) Les comptes 78 peuvent figurer dans le détail du chapitre si la collectivité a opté pour le régime des provisions budgétaires, conformément aux dispositions législatives et réglementaires applicables.

(6) Chapitre destiné à retracer les opérations particulières telles que les opérations de stocks ou liées à la tenue d'un inventaire permanent simplifié.

Envoyé en préfecture le 28/03/2023

Reçu en préfecture le 28/03/2023

Publié le



ID : 064-216404095-20230324-24032023_6-DE

III – ADOPTION DU CA

SECTION DE FONCTIONNEMENT – DEPENSES – DETAIL PAR ARTICLE

Chap. / art. (1)	Libellé	Crédits ouverts (BP + DM + RAR N-1)	Réalisations Mandats émis	Charges rattachées	Restes à réaliser au 31/12 (2)	Crédits sans emploi (3)	Pour information, réalisations gérées dans le cadre d'une AE	Pour information, réalisations gérées hors AE
TOTAL		746 303,66	415 145,48	0,00	0,00	331 158,18	0,00	415 145,48
011	Charges à caractère général (4)	324 805,54	121 961,54	0,00	0,00	202 844,00	0,00	121 961,54
605	Achats de matériel, équip. et travaux	222 950,54	0,00	0,00	0,00	222 950,54	0,00	0,00
6061	Fournitures non stockables	22 800,00	28 205,18	0,00	0,00	-5 405,18	0,00	28 205,18
6062	Fournitures non stockées	4 500,00	4 570,34	0,00	0,00	-70,34	0,00	4 570,34
6063	Fournitures entretien, petit équipement	10 250,00	7 493,82	0,00	0,00	2 756,18	0,00	7 493,82
6064	Fournitures administratives	350,00	495,79	0,00	0,00	-145,79	0,00	495,79
6067	Fournitures scolaires	3 700,00	2 814,83	0,00	0,00	885,17	0,00	2 814,83
611	Contrats de prestations de services	2 800,00	3 155,23	0,00	0,00	-355,23	0,00	3 155,23
615221	Entretien, réparations bâtiments publics	4 000,00	6 772,02	0,00	0,00	-2 772,02	0,00	6 772,02
615228	Entretien, réparations autres bâtiments	0,00	2 334,56	0,00	0,00	-2 334,56	0,00	2 334,56
615231	Entretien, réparations voiries	6 500,00	7 128,48	0,00	0,00	-628,48	0,00	7 128,48
615232	Entretien, réparations réseaux	5 000,00	4 743,72	0,00	0,00	256,28	0,00	4 743,72
61524	Entretien bois et forêts	1 700,00	2 842,42	0,00	0,00	-1 142,42	0,00	2 842,42
61551	Entretien matériel roulant	3 500,00	4 467,64	0,00	0,00	-967,64	0,00	4 467,64
6156	Maintenance	9 000,00	10 990,43	0,00	0,00	-1 990,43	0,00	10 990,43
6161	Multirisques	6 550,00	6 541,55	0,00	0,00	8,45	0,00	6 541,55
6168	Autres primes d'assurance	280,00	519,03	0,00	0,00	-239,03	0,00	519,03
618	Divers	125,00	124,80	0,00	0,00	0,20	0,00	124,80
622	Rémunérations intermédiaires, honoraires	2 500,00	0,00	0,00	0,00	2 500,00	0,00	0,00
623	Pub., publications, relations publiques	4 700,00	4 597,24	0,00	0,00	102,76	0,00	4 597,24
626	Frais postaux et frais télécommunication	4 200,00	4 408,73	0,00	0,00	-208,73	0,00	4 408,73
627	Services bancaires et assimilés	0,00	3,84	0,00	0,00	-3,84	0,00	3,84
6281	Concours divers (cotisations)	5 800,00	6 479,28	0,00	0,00	-679,28	0,00	6 479,28
6282	Frais de gardiennage	500,00	7 957,43	0,00	0,00	-7 457,43	0,00	7 957,43
6288	Autres services extérieurs	600,00	1 318,18	0,00	0,00	-718,18	0,00	1 318,18
635	Autres impôts, taxes (Admin Impôts)	2 500,00	3 997,00	0,00	0,00	-1 497,00	0,00	3 997,00
012	Charges de personnel et frais assimilés (4) (5)	232 411,18	222 906,34	0,00	0,00	9 504,84		222 906,34
6218	Autre personnel extérieur	0,00	1 475,80	0,00	0,00	-1 475,80		1 475,80
633	Impôts, taxes, versements (autre orga.)	3 345,58	3 345,58	0,00	0,00	0,00		3 345,58
6411	Personnel titulaire	134 230,50	134 230,50	0,00	0,00	0,00		134 230,50
6415	Indemnité inflation	0,00	700,00	0,00	0,00	-700,00		700,00
64168	Autres emplois aidés	12 000,00	7 469,34	0,00	0,00	4 530,66		7 469,34
6417	Rémunérations des apprentis	10 015,10	10 015,10	0,00	0,00	0,00		10 015,10
6450	Charges sécurité sociale et prévoyance	62 820,00	56 322,02	0,00	0,00	6 497,98		56 322,02

Chap. / art. (1)	Libellé	Crédits ouverts (BP + DM + RAR N-1)	Réalizations Mandats émis	Charges rattachées	Restes à réaliser au 31/12 (2)	Crédits sans emploi (3)	gérées dans le cadre d'une AE	
							gérées dans le cadre d'une AE	gérées hors AE
6470	Autres charges sociales	1 000,00	520,00	0,00	0,00	480,00		520,00
648	Autres charges de personnel	9 000,00	8 828,00	0,00	0,00	172,00		8 828,00
014	Atténuations de produits	8 210,00	8 207,00	0,00	0,00	3,00		8 207,00
7392221	Fonds péréquation ress. com. et intercom	8 210,00	8 207,00	0,00	0,00	3,00		8 207,00
016	APA	0,00	0,00	0,00	0,00	0,00	0,00	0,00
017	RSA / Régularisations de RMI	0,00	0,00	0,00	0,00	0,00	0,00	0,00
65	Autres charges de gestion courante (sauf le 6586) (4)	47 129,68	47 129,68	0,00	0,00	0,00	0,00	47 129,68
6518	Autres (primes, dots)	42,00	42,00	0,00	0,00	0,00	0,00	42,00
65311	Indemnités de fonction	29 901,68	28 493,76	0,00	0,00	1 407,92	0,00	28 493,76
65313	Cotisations de retraite	0,00	1 196,76	0,00	0,00	-1 196,76	0,00	1 196,76
6541	Créances admises en non-valeur	500,00	137,25	0,00	0,00	362,75	0,00	137,25
6553	Service d'incendie	11 536,00	11 535,52	0,00	0,00	0,48	0,00	11 535,52
65568	Autres contributions	3 500,00	2 950,86	0,00	0,00	549,14	0,00	2 950,86
6558	Autres contributions obligatoires	350,00	672,75	0,00	0,00	-322,75	0,00	672,75
65748	Subv.fonct.autres personnes droit privé	1 300,00	1 600,00	0,00	0,00	-300,00	0,00	1 600,00
6588	Autres ch. diverses de gestion courante	0,00	500,78	0,00	0,00	-500,78	0,00	500,78
6586	Frais fonctionnement des groupes d'élus	0,00	0,00	0,00	0,00	0,00		0,00
Total des dépenses de gestion des services		612 556,40	400 204,56	0,00	0,00	212 351,84	0,00	400 204,56
66	Charges financières	17 000,00	14 940,92	0,00	0,00	2 059,08		14 940,92
66111	Intérêts réglés à l'échéance	17 000,00	14 940,92	0,00	0,00	2 059,08		14 940,92
67	Charges spécifiques (4)	0,00	0,00	0,00	0,00	0,00		0,00
68	Dotations aux provisions, dépréciations (semi-budgétaires) (4)	136,52	0,00			136,52		0,00
681	Dot. amort. et prov. Charges de fonct.	136,52	0,00			136,52		0,00
Total des charges financières et spécifiques		17 136,52	14 940,92	0,00	0,00	2 195,60		14 940,92
Total des dépenses réelles		629 692,92	415 145,48	0,00	0,00	214 547,44	0,00	415 145,48
023	Virement à la section d'investissement	115 892,57						
042	Opérations ordre transf. entre sections (6) (7)	718,17	0,00			718,17		0,00
681	Dot. amort. et prov. Charges de fonct.	718,17	0,00			718,17		0,00
043	Opérations ordre intérieur de la section (7) (8)	0,00	0,00			0,00		0,00
Total des dépenses d'ordre		116 610,74	0,00			116 610,74		0,00

Détail du calcul des ICNE au compte 66112 (9)

Montant des ICNE de l'exercice	0,00
Montant des ICNE de l'exercice N-1	0,00
= Différence ICNE N – ICNE N-1	0,00

Envoyé en préfecture le 28/03/2023

Reçu en préfecture le 28/03/2023

Publié le



ID : 064-216404095-20230324-24032023_6-DE

(1) Détailler les articles utilisés conformément au plan de comptes.

(2) Dépenses engagées non mandatées.

(3) Crédits sans emploi = crédits ouverts – réalisations – RAR au 31/12.

(4) Hors dépenses imputées aux chapitres 016 et 017.

(5) Les dépenses de frais de personnel sont exclues des autorisations d'engagement.

(6) Les comptes 68 peuvent figurer dans le détail du chapitre si la collectivité a opté pour le régime des provisions budgétaires, conformément aux dispositions législatives et réglementaires applicables.

(7) Cf. définitions des chapitres des opérations d'ordre (*DF 042 = RI 040*) (*DF 043 = RF 043*).

(8) Chapitre destiné à retracer les opérations particulières telles que les opérations de stocks ou liées à la tenue d'un inventaire permanent.

(9) Si le montant des ICNE de l'exercice est inférieur au montant de l'exercice N-1, le montant du compte 66112 sera négatif.

III – ADOPTION DU CA

SECTION DE FONCTIONNEMENT – RECETTES – DETAIL PAR ARTICLE

Chap / art. (1)	Libellé	Crédits ouverts (BP + DM + RAR N-1)	Réalisations Titres émis	Produits rattachés	Restes à réaliser au 31/12 (2)	Crédits sans emploi (3)
TOTAL		532 679,00	547 925,82	0,00	0,00	-15 246,82
013	Atténuations de charges (4)	28 882,00	20 502,22	0,00	0,00	8 379,78
6419	Remboursements rémunérations personnel	26 582,00	19 824,22	0,00	0,00	6 757,78
6459	Remb.charges sécu.sociale et prévoyance	2 300,00	678,00	0,00	0,00	1 622,00
016	APA	0,00	0,00	0,00	0,00	0,00
017	RSA / Régularisations de RMI	0,00	0,00	0,00	0,00	0,00
70	Prod. services, domaine, ventes diverses	68 800,00	74 507,07	0,00	0,00	-5 707,07
7018	Autres ventes de produits finis	21 000,00	19 285,13	0,00	0,00	1 714,87
7022	Coupes de bois	40 000,00	46 578,54	0,00	0,00	-6 578,54
7024	Remboursement forfaitaire TVA	1 200,00	0,00	0,00	0,00	1 200,00
70311	Concessions cimetières (produit net)	500,00	2 380,00	0,00	0,00	-1 880,00
7032	Stationnement et location voie publique	1 500,00	1 863,40	0,00	0,00	-363,40
7035	Locations de droits de chasse et pêche	100,00	100,00	0,00	0,00	0,00
7067	Redev. services périscolaires et enseign	4 500,00	4 300,00	0,00	0,00	200,00
73	Impôts et taxes (sauf 731)	116 383,00	141 787,05	0,00	0,00	-25 404,05
73211	Attribution de compensation	106 418,00	106 418,00	0,00	0,00	0,00
73221	FNGIR	9 965,00	9 965,04	0,00	0,00	-0,04
738	Autres impôts et taxes	0,00	25 404,01	0,00	0,00	-25 404,01
731	Fiscalité locale	227 572,00	215 054,79	0,00	0,00	12 517,21
73111	Impôts directs locaux	196 572,00	203 183,00	0,00	0,00	-6 611,00
73123	Taxe com add droit mut ou pub foncière	20 000,00	0,00	0,00	0,00	20 000,00
73141	Taxe sur la conso. finale d'électricité	11 000,00	11 563,79	0,00	0,00	-563,79
7318	Autres	0,00	308,00	0,00	0,00	-308,00
74	Dotations et participations (4)	74 242,00	76 876,14	0,00	0,00	-2 634,14
74111	Dotation forfaitaire des communes	45 300,00	42 434,00	0,00	0,00	2 866,00
741121	DSR des communes	14 500,00	14 791,00	0,00	0,00	-291,00
742	Dot. aux élus locaux	3 000,00	3 031,00	0,00	0,00	-31,00
744	FCTVA	0,00	4 908,23	0,00	0,00	-4 908,23
7482	Compens. perte taxe add. droits enreg.	0,00	473,85	0,00	0,00	-473,85
74832	Etat - Compensation CET (CVAE et CFE)	10 042,00	0,00	0,00	0,00	10 042,00
74833	Etat-Compens.exonération taxes foncières	0,00	1 209,00	0,00	0,00	-1 209,00
74834	Etat-Compens.exonération taxe habitation	1 400,00	1 131,14	0,00	0,00	268,86
7488	Autres attributions et participations	0,00	8 897,92	0,00	0,00	-8 897,92
75	Autres produits de gestion courante (4)	16 684,63	18 783,18	0,00	0,00	-2 098,55
752	Revenus des immeubles	13 884,63	18 295,47	0,00	0,00	-4 410,84

Chap / art. (1)	Libellé	Crédits ouverts (BP + DM + RAR N-1)	Réalisations Titres émis	Produits rattachés	Recettes	Crédits sans emploi	Récapitulatif
7588	Autres produits divers gestion courante	2 800,00	487,71	0,00	0,00		2 312,29
Total des recettes de gestion des services		532 563,63	547 510,45	0,00	0,00		-14 946,82
76	Produits financiers	0,00	300,00	0,00	0,00		-300,00
7688	Autres	0,00	300,00	0,00	0,00		-300,00
77	Produits spécifiques (4)	0,00	0,00	0,00	0,00		0,00
78	Reprises amort., dépréciations, prov. (semi-budgétaires) (4)	115,37	115,37				0,00
781	Rep. amort. et prov. produits fonct. cou	115,37	115,37				0,00
Total des recettes réelles		532 679,00	547 925,82	0,00	0,00		-15 246,82
042	Opérations ordre transf. entre sections (5) (6)	0,00	0,00				0,00
043	Opérations ordre intérieur de la section (5) (7)	0,00	0,00				0,00
Total des recettes d'ordre		0,00	0,00				0,00

Détail du calcul de la taxe départementale de publicité foncière pour les collectivités dites « surfiscalisées » (compte 73121) (8)

Montant brut	0,00
Compensation	0,00
Montant net	0,00

Détail du calcul des ICNE au compte 7622 (9)

Montant des ICNE de l'exercice	0,00
Montant des ICNE de l'exercice N-1	0,00
= Différence ICNE N – ICNE N-1	0,00

(1) Détailler les articles utilisés conformément au plan de comptes.

(2) Recettes justifiées non titrées.

(3) Crédits sans emploi = crédits ouverts – réalisations – RAR au 31/12.

(4) Hors recettes imputées aux chapitres 016 et 017.

(5) Cf. définitions du chapitre des opérations d'ordre (RF 042 = DI 040) (RF 043 = DF 043).

(6) Les comptes 78 peuvent figurer dans le détail du chapitre si la collectivité a opté pour le régime des provisions budgétaires, conformément aux dispositions législatives et réglementaires applicables.

(7) Ce chapitre est destiné à retracer les opérations particulières telles que les opérations de stocks ou liées à la tenue d'un inventaire permanent simplifié.

(8) Destiné à retracer le prélèvement de la part non départementale de la taxe.

(9) Si le montant des ICNE de l'exercice est inférieur au montant de l'exercice N-1, le montant du compte 7622 sera négatif.

IV – ANNEXES

B – ANNEXES PATRIMONIALES – ETAT DE LA DETTE – DETAIL DES CREDITS DE TRESORERIE

DETAIL DES CREDITS DE TRESORERIE (1)

Nature (Pour chaque ligne, indiquer le numéro de contrat)	Date de la décision de réaliser la ligne de trésorerie (2)	Montant maximum autorisé au 01/01/N	Montant des tirages N	Montant des remboursements N		Encours restant dû au 31/12/N
				Intérêts (3)	Remboursement du tirage	
5191 Avances du Trésor						
5192 Avances de trésorerie						
51931 Lignes de trésorerie						
51932 Lignes de trésorerie liées à un emprunt						
5194 Billets de trésorerie						
5198 Autres crédits de trésorerie						
519 Crédits de trésorerie (Total)		0,00	0,00	0,00	0,00	0,00

(1) Circulaire n° NOR : INTB8900071C du 22/02/1989.

(2) Indiquer la date de la délibération de l'assemblée autorisant la ligne de trésorerie ou la date de la décision de l'ordonnateur de réaliser la ligne de trésorerie sur la base d'un montant maximum autorisé par l'organe délibérant (article M. 4221-5 du CGCT).

(3) Il s'agit des intérêts comptabilisés au compte 6615 sauf pour les emprunts assortis d'une option de tirage sur ligne de trésorerie pour lesquels les intérêts sont comptabilisés au compte 66111 et sauf pour les billets de trésorerie pour lesquels les intérêts sont comptabilisés au compte 6618.


IV – ANNEXES

B – ANNEXES PATRIMONIALES – ETAT DE LA DETTE – REPARTITION PAR NATURE DE DETTE

REPARTITION PAR NATURE DE DETTE (hors 16449 et 166)

Nature (Pour chaque ligne, indiquer le numéro de contrat)	Emprunts et dettes à l'origine du contrat													
	Organisme prêteur ou chef de file	Date de signature	Date d'émission ou date de mobilisation (1)	Date du premier remboursement	Nominal (2)	Type de taux d'intérêt (3)	Index (4)	Taux initial		Devise	Périodicité des remboursements (6)	Profil d'amortissement (7)	Possibilité de remboursement anticipé O/N	Catégorie d'emprunt (8)
								Niveau de taux (5)	Taux actuariel					
163 Emprunts obligataires (Total)					0,00									
164 Emprunts auprès des établissements financiers (Total)					1 530 000,00									
1641 Emprunts en euros (total)					1 530 000,00									
51065983500	CREDIT AGRICOLE			10/06/2010	270 000,00	F		4,650	4,650	EUR	A	P	N	A-1
51068029381	CREDIT AGRICOLE			05/11/2009	150 000,00	V	EURIBOR	4,200	4,200	EUR	T	P	N	A-1
525772	CREDIT AGRICOLE	24/10/2016		10/02/2017	350 000,00	F		1,150	1,150	EUR	T	P	N	A-1
A331009Q	CAISSE D'EPARGNE	23/04/2010		01/09/2010	500 000,00	R	EURIBOR	2,550	2,550	EUR	T	P	N	A-1
N° 1709635	CAISSE D'EPARGNE			02/01/2011	260 000,00	V	EURIBOR	3,250	3,250	EUR	S	P	N	A-1
1643 Emprunts en devises (total)					0,00									
16441 Emprunts assortis d'une option de tirage sur ligne de trésorerie (total)					0,00									
165 Dépôts et cautionnements reçus (Total)					0,00									
167 Emprunts et dettes assortis de conditions particulières (Total)					0,00									
1671 Avances consolidées du Trésor (total)					0,00									
1672 Emprunts sur comptes spéciaux du Trésor (total)					0,00									
1675 Dettes pour METP et PPP (total)					0,00									
1676 Dettes envers locataires-acquéreurs (total)					0,00									
1678 Autres emprunts et dettes (total)					0,00									

COMMUNE DE MOUMOUR - Principal - CA - 2022

Envoyé en préfecture le 28/03/2023
 Reçu en préfecture le 28/03/2023
 Publié le 
 ID : 064-216404095-20230324-24032023_6-DE

Nature (Pour chaque ligne, indiquer le numéro de contrat)	Emprunts et dettes à l'origine du contrat											dité des remboursements (6)	Pron d'amortissement (7)	de remboursement anticipé O/N	gorie d'emprunt (8)		
	Organisme prêteur ou chef de file	Date de signature	Date d'émission ou date de mobilisation (1)	Date du premier remboursement	Nominal (2)	Type de taux d'intérêt (3)	Index (4)	Taux initial		Devise							
								Niveau de taux (5)	Taux actuariel								
168 Emprunts et dettes assimilés (Total)					0,00												
1681 Autres emprunts (total) (9)					0,00												
1682 Bons à moyen terme négociables (total)					0,00												
1687 Autres dettes (total)					0,00												
Total général					1 530 000,00												

- (1) Si un emprunt donne lieu à plusieurs mobilisations, indiquer la date de la première mobilisation.
- (2) Nominal : montant emprunté à l'origine.
- (3) Type de taux d'intérêt : F : fixe ; V : variable simple ; C : complexe ; R : préfixé (c'est-à-dire un taux variable qui n'est pas seulement défini comme la simple addition d'un taux usuel de référence et d'une marge exprimée en point de pourcentage).
- (4) Mentionner le ou les types d'index (ex : Euribor 3 mois).
- (5) Indiquer le niveau de taux à l'origine du contrat.
- (6) Indiquer la périodicité des remboursements : A : annuelle, B : bimestrielle, T : trimestrielle, X autre.
- (7) Indiquer C pour amortissement constant, P pour amortissement progressif, F pour *in fine*, X pour autres à préciser.
- (8) Catégorie d'emprunt à l'origine. Exemple A-1 (cf. la classification des emprunts suivant la typologie de la circulaire IOCB1015077C du 25 juin 2010 sur les produits financiers offerts aux collectivités territoriales).
- (9) Y compris les avances remboursables consenties au titre de l'article 25 de la loi n°2020-935 du 30 juillet 2020 de finances rectificative pour 2020, portant attribution des avances remboursables sur les recettes fiscales prévues aux articles 1594 A et 1595 du code général des impôts

IV – ANNEXES

B – ANNEXES PATRIMONIALES – ETAT DE LA DETTE – REPARTITION PAR NATURE DE DETTE

**IV
B1.2**

B1.2 – REPARTITION PAR NATURE DE DETTE (hors 16449 et 166) (suite)

Nature (Pour chaque ligne, indiquer le numéro de contrat)	Emprunts et dettes au 31/12/N											
	Couverture ? O/N (11)	Montant couvert	Catégorie d'emprunt après couverture éventuelle (12)	Capital restant dû au 31/12/N	Durée résiduelle (en années)	Taux d'intérêt			Annuité de l'exercice			ICNE de l'exercice
						Type de taux (13)	Index (14)	Niveau de taux d'intérêt au 31/12/N (15)	Capital	Charges d'intérêt (16)	Intérêts perçus (le cas échéant) (17)	
163 Emprunts obligataires (Total)		0,00		0,00					0,00	0,00	0,00	0,00
164 Emprunts auprès des établissements financiers (Total)		0,00		690 278,14					81 244,25	13 868,06	0,00	0,00
1641 Emprunts en euros (total)		0,00		690 278,14					81 244,25	13 868,06	0,00	0,00
51065983500	N	0,00	A-1	123 229,80	7,43	F		4,650	14 617,33	6 409,89	0,00	0,00
51068029381	N	0,00	A-1	62 873,08	6,84	V	EURIBOR	3,566	8 098,41	2 423,34	0,00	0,00
525772	N	0,00	A-1	253 303,58	14,11	F		1,150	16 582,27	3 032,34	0,00	0,00
A331009Q	N	0,00	A-1	217 764,96	7,66	R	EURIBOR	0,325	26 023,37	830,56	0,00	0,00
N° 1709635	N	0,00	A-1	33 106,72	2,00	V	EURIBOR	2,600	15 922,87	1 171,93	0,00	0,00
1643 Emprunts en devises (total)		0,00		0,00					0,00	0,00	0,00	0,00
16441 Emprunts assortis d'une option de tirage sur ligne de trésorerie (total) (10)		0,00		0,00					0,00	0,00	0,00	0,00
165 Dépôts et cautionnements reçus (Total)		0,00		0,00					0,00	0,00	0,00	0,00
167 Emprunts et dettes assortis de conditions particulières (Total)		0,00		0,00					0,00	0,00	0,00	0,00
1671 Avances consolidées du Trésor (total)		0,00		0,00					0,00	0,00	0,00	0,00
1672 Emprunts sur comptes spéciaux (total)		0,00		0,00					0,00	0,00	0,00	0,00
1675 Dettes pour METP et PPP (total)		0,00		0,00					0,00	0,00	0,00	0,00
1676 Dettes envers locataires-acquéreurs (total)		0,00		0,00					0,00	0,00	0,00	0,00
1678 Autres emprunts et dettes (total)		0,00		0,00					0,00	0,00	0,00	0,00
168 Emprunts et dettes assimilés (Total)		0,00		0,00					0,00	0,00	0,00	0,00
1681 Autres emprunts (total)		0,00		0,00					0,00	0,00	0,00	0,00
1682 Bons à moyen terme négociables (total)		0,00		0,00					0,00	0,00	0,00	0,00
1687 Autres dettes (total)		0,00		0,00					0,00	0,00	0,00	0,00

COMMUNE DE MOUMOUR - Principal - CA - 2022

Envoyé en préfecture le 28/03/2023

Reçu en préfecture le 28/03/2023

Publié le



ID : 064-216404095-20230324-24032023_6-DE

Nature (Pour chaque ligne, indiquer le numéro de contrat)	Emprunts et dettes au 31/12/N											
	Couverture ? O/N (11)	Montant couvert	Catégorie d'emprunt après couverture éventuelle (12)	Capital restant dû au 31/12/N	Durée résiduelle (en années)	Taux d'intérêt			Annuités			
						Type de taux (13)	Index (14)	Niveau de taux d'intérêt au 31/12/N (15)	Capital	Charges d'intérêt (16)	Intérêts perçus (le cas échéant) (17)	ICNE de l'exercice
Total général		0,00		690 278,14					81 244,25	13 868,06	0,00	0,00

(10) S'agissant des emprunts assortis d'une ligne de trésorerie, il faut faire ressortir le remboursement du capital de la dette prévue pour l'exercice correspondant au véritable endettement.

(11) Si l'emprunt est soumis à couverture, il convient de compléter le tableau « détail des opérations de couverture ».

(12) Catégorie d'emprunt. Exemple A-1 (cf. la classification des emprunts suivant la typologie de la circulaire IOCB1015077C du 25 juin 2010 sur les produits financiers offerts aux collectivités territoriales).

(13) Type de taux d'intérêt après opérations de couverture : F : fixe ; V : variable simple ; C : complexe (c'est-à-dire un taux variable qui n'est pas seulement défini comme la simple addition d'un taux usuel de référence et d'une marge exprimée en point de pourcentage).

(14) Mentionner l'index en cours au 31/12/N après opérations de couverture.

(15) Taux après opérations de couverture éventuelles. Pour les emprunts à taux variable, indiquer le niveau moyen du taux constaté sur l'année.

(16) Il s'agit des intérêts dus au titre du contrat initial et comptabilisés à l'article 66111 « Intérêts réglés à l'échéance » (intérêts décaissés) et intérêts éventuels dus au titre du contrat d'échange éventuel et comptabilisés à l'article 668.

(17) Indiquer les intérêts éventuellement reçus au titre du contrat d'échange éventuel et comptabilisés au 768.

IV – ANNEXES

B – ANNEXES PATRIMONIALES – ETAT DE LA DETTE – REPARTITION DES EMPRUNTS PAR STRUCTURE DE TAUX

REPARTITION DES EMPRUNTS PAR STRUCTURE DE TAUX (HORS A1)

Emprunts ventilés par structure de taux selon le risque le plus élevé (Pour chaque ligne, indiquer le numéro de contrat) (1)	Organisme prêteur ou chef de file	Nominal (2)	Capital restant dû au 31/12/N (3)	Type d'indices (4)	Durée du contrat	Dates des périodes bonifiées	Taux minimal (5)	Taux maximal (6)	Coût de sortie (7)	Taux maximal après couverture éventuelle (8)	Niveau du taux au 31/12/N (9)	Intérêts payés au cours de l'exercice (10)	Intérêts perçus au cours de l'exercice (le cas échéant) (11)	% par type de taux selon le capital restant dû
Echange de taux, taux variable simple plafonné (cap) ou encadré (tunnel) (A)														
TOTAL (A)		0,00	0,00						0,00			0,00	0,00	0,00
Barrière simple (B)														
TOTAL (B)		0,00	0,00						0,00			0,00	0,00	0,00
Option d'échange (C)														
TOTAL (C)		0,00	0,00						0,00			0,00	0,00	0,00
Multiplicateur jusqu'à 3 ou multiplicateur jusqu'à 5 capé (D)														
TOTAL (D)		0,00	0,00						0,00			0,00	0,00	0,00
Multiplicateur jusqu'à 5 (E)														
TOTAL (E)		0,00	0,00						0,00			0,00	0,00	0,00
Autres types de structures (F)														
TOTAL (F)		0,00	0,00						0,00			0,00	0,00	0,00
TOTAL GENERAL		0,00	0,00						0,00			0,00	0,00	0,00

(1) Répartir les emprunts selon le type de structure de taux (de A à F selon la classification de la charte de bonne conduite) en fonction du risque le plus élevé à courir sur toute la durée de vie du contrat de prêt et après opérations de couverture éventuelles.

(2) Nominal : montant emprunté à l'origine. En cas de couverture partielle d'un emprunt, indiquer séparément sur deux lignes la part du nominal couvert et la part non couverte.

(3) En cas de couverture partielle d'un emprunt, indiquer séparément sur deux lignes la part du capital restant dû couvert et la part non couverte.

(4) Indiquer la classification de l'indice sous-jacent suivant la typologie de la circulaire du 25 juin 2010 sur les produits financiers (de 1 à 6). 1 : Indice zone euro / 2 : Indices inflation française ou zone euro ou écart entre ces indices / 3 : Ecart indice zone euro / 4 : Indices hors zone euro ou écart d'indices dont l'un est hors zone euro / 5 : écarts d'indices hors zone euro / 6 : autres indices.

(5) Taux hors opération de couverture. Indiquer le montant, l'index ou la formule correspondant au taux minimal du contrat de prêt sur toute la durée du contrat.

(6) Taux hors opération de couverture. Indiquer le montant, l'index ou la formule correspondant au taux maximal du contrat de prêt sur toute la durée du contrat.

(7) Coût de sortie : indiquer le montant de l'indemnité contractuelle de remboursement définitif de l'emprunt au 31/12/N ou le cas échéant, à la prochaine date d'échéance.

(8) Montant, index ou formule.

(9) Indiquer le niveau de taux après opérations de couverture éventuelles. Pour les emprunts à taux variables, indiquer le niveau moyen du taux constaté sur l'année.

(10) Indiquer les intérêts dus au titre du contrat initial et comptabilisés à l'article 66111 et des intérêts éventuels dus au titre du contrat d'échange et comptabilisés à l'article 668.

(11) Indiquer les intérêts reçus au titre du contrat d'échange et comptabilisés au 768.

IV – ANNEXES

B – ANNEXES PATRIMONIALES – ETAT DE LA DETTE – TYPOLOGIE DE LA REPARTITION DE L'ENCOURS

TYPOLOGIE DE LA REPARTITION DE L'ENCOURS (1)

Indices sous-jacents		(1) Indices zone euro	(2) Indices inflation française ou zone euro ou écart entre ces indices	(3) Ecart d'indices zone euro	(4) Indices hors zone euro et écarts d'indices dont l'un est un indice hors zone euro	(5) Ecart d'indices hors zone euro	(6) Autres indices
Structure							
(A) Taux fixe simple. Taux variable simple. Echange de taux fixe contre taux variable ou inversement. Echange de taux structuré contre taux variable ou taux fixe (sens unique). Taux variable simple plafonné (cap) ou encadré (tunnel)	Nombre de produits	5	0	0	0	0	
	% de l'encours	100,01	0,00	0,00	0,00	0,00	
	Montant en euros	690 278,14	0,00	0,00	0,00	0,00	
(B) Barrière simple. Pas d'effet de levier	Nombre de produits	0	0	0	0	0	
	% de l'encours	0,00	0,00	0,00	0,00	0,00	
	Montant en euros	0,00	0,00	0,00	0,00	0,00	
(C) Option d'échange (swaption)	Nombre de produits	0	0	0	0	0	
	% de l'encours	0,00	0,00	0,00	0,00	0,00	
	Montant en euros	0,00	0,00	0,00	0,00	0,00	
(D) Multiplicateur jusqu'à 3 ; multiplicateur jusqu'à 5 capé	Nombre de produits	0	0	0	0	0	
	% de l'encours	0,00	0,00	0,00	0,00	0,00	
	Montant en euros	0,00	0,00	0,00	0,00	0,00	
(E) Multiplicateur jusqu'à 5	Nombre de produits	0	0	0	0	0	
	% de l'encours	0,00	0,00	0,00	0,00	0,00	
	Montant en euros	0,00	0,00	0,00	0,00	0,00	
(F) Autres types de structures	Nombre de produits						0
	% de l'encours						0,00
	Montant en euros						0,00

(1) Cette annexe retrace le stock de dette au 31/12/N après opérations de couverture éventuelles.

IV – ANNEXES

B – ANNEXES PATRIMONIALES – ETAT DE LA DETTE – DETAIL DES OPERATIONS DE COUVERTURE

DETAIL DES OPERATIONS DE COUVERTURE (1)

Instruments de couverture (Pour chaque ligne, indiquer le numéro de contrat)	Emprunt couvert			Instrument de couverture								Primes éventuelles	
	Référence de l'emprunt couvert	Capital restant dû au 31/12/N	Date de fin du contrat	Organisme co-contractant	Type de couverture (3)	Nature de la couverture (change ou taux)	Notionnel de l'instrument de couverture	Date de début du contrat	Date de fin du contrat	Périodicité de règlement des intérêts (4)	Montant des commissions diverses	Primes payées	Primes
												pour l'achat d'option	reçues pour la vente d'option
Taux fixe (total)		0,00					0,00				0,00	0,00	0,00
Taux variable simple (total)		0,00					0,00				0,00	0,00	0,00
Taux complexe (total) (2)		0,00					0,00				0,00	0,00	0,00
Total		0,00					0,00				0,00	0,00	0,00

(1) Si un instrument couvre plusieurs emprunts, distinguer une ligne par emprunt couvert.

(2) Il s'agit d'un taux variable qui n'est pas défini comme la simple addition d'un taux usuel de référence et d'une marge exprimée en point de pourcentage.

(3) Indiquer s'il s'agit d'un *swap*, d'une option (*cap*, *floor*, *tunnel*, *swaption*).

(4) Indiquer la périodicité de règlement des intérêts : A : annuelle, M : mensuelle, B : bimestrielle, S : semestrielle, T : trimestrielle, X : autre.

IV – ANNEXES

B – ANNEXES PATRIMONIALES – ETAT DE LA DETTE – DETAIL DES OPERATIONS DE COUVERTURE

IV

B1.5

B1.5 – DETAIL DES OPERATIONS DE COUVERTURE (1) (suite)

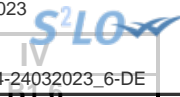
Instruments de couverture (Pour chaque ligne, indiquer le numéro de contrat)	Référence de l'emprunt couvert	Effet de l'instrument de couverture							
		Taux payé		Taux reçu (7)		Charges et produits constatés depuis l'origine du contrat		Catégorie d'emprunt (8)	
		Index (5)	Niveau de taux (6)	Index	Niveau de taux	Charges c/668	Produits c/768	Avant opération de couverture	Après opération de couverture
Taux fixe (total)						0,00	0,00		
Taux variable simple (total)						0,00	0,00		
Taux complexe (total) (2)						0,00	0,00		
Total						0,00	0,00		

(5) Indiquer l'index utilisé ou la formule de taux.

(6) Pour les emprunts à taux variable, indiquer le niveau moyen du taux constaté sur l'année.

(7) A compléter si l'instrument de couverture est un *swap*.

(8) Catégorie d'emprunt. Exemple A-1 (cf. la classification des emprunts suivant la typologie de la circulaire IOCB1015077C du 25 juin 2010 sur les produits financiers offerts aux collectivités territoriales).



IV – ANNEXES

B – ANNEXES PATRIMONIALES – ETAT DE LA DETTE – REMBOURSEMENT ANTICIPE D'UN EMPRUNT AVEC REFINANCEMENT

REMBOURSEMENT ANTICIPE D'UN EMPRUNT AVEC REFINANCEMENT (1)

Emprunts (2) (Pour chaque ligne, indiquer le numéro de contrat)	Année de mobilisation et profil d'amort. de l'emprunt		Date du refinancement	Organisme prêteur ou chef de file	Capital restant dû	Capital réaménagé	Durée résiduelle	Périodicité des remboursements (6)	Caractéristiques du taux			Coût de sortie (10)		Annuité de l'exercice		ICNE de l'exercice
	Année	Profil (5)							Type de taux (7)	Index (8)	Niveau de taux (9)	Type (11)	Montant (12)	Intérêts (13)	Capital	
Total des dépenses au c/ 166 Refinancement de dette (3)					0,00	0,00						0,00	0,00	0,00	0,00	
Total des recettes au c/ 166 Refinancement de dette (4)					0,00	0,00							0,00	0,00	0,00	

(1) Les opérations de refinancement de dette consistent en un remboursement d'un emprunt auprès d'un établissement de crédit suivi de la souscription d'un nouvel emprunt. Pour cette raison, les dépenses et les recettes du c/166 sont équilibrées.

(2) Pour les emprunts de refinancement, indiquer le nouveau numéro de contrat suivi, entre parenthèses, de la référence de l'emprunt quitté.

(3) Il s'agit de retracer les caractéristiques avant réaménagement des emprunts ayant fait l'objet d'un remboursement anticipé avec refinancement.

(4) Il s'agit de retracer les caractéristiques après réaménagement des emprunts de refinancement.

(5) Indiquer C pour amortissement constant, P pour amortissement progressif, F pour *in fine*, X pour autres à préciser.

(6) Indiquer la périodicité des remboursements A : annuelle ; T : trimestrielle ; M : mensuelle, B : bimestrielle, S : semestrielle, X autre.

(7) Type de taux d'intérêt : F : fixe ; V : variable simple ; C : complexe (c'est-à-dire un taux variable qui n'est pas seulement défini comme la simple addition d'un taux usuel de référence et d'une marge exprimée en point de pourcentage).

(8) Indiquer le type d'index (ex : Euribor 3 mois).

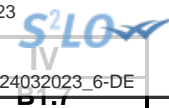
(9) Taux après opérations de couverture éventuelles. Pour un emprunt à taux variable, indiquer le niveau du taux constaté à la date du refinancement.

(10) Il s'agit de retracer les caractéristiques de l'indemnité de remboursement anticipé due relative à l'emprunt quitté.

(11) Indiquer A pour autofinancement, C pour capitalisation, T pour intégration dans le taux du nouvel emprunt, D pour allongement de durée.

(12) Indiquer le coût de sortie uniquement en cas d'autofinancement et de capitalisation.

(13) Il s'agit des intérêts dus au titre du contrat initial et comptabilisés à l'article 66111 « Intérêts réglés à l'échéance » (intérêts décaissés) et intérêts éventuels dus au titre du contrat d'échange éventuel et comptabilisés à l'article 668.



IV – ANNEXES

B – ANNEXES PATRIMONIALES – ETAT DE LA DETTE – EMPRUNTS RENEGOCIES AU COURS DE L'ANNEE N

EMPRUNTS RENEGOCIES AU COURS DE L'ANNEE N (1)

N° du contrat d'emprunt	Date de souscription du contrat initial	Date de renégociation	Organisme prêteur	Durée résiduelle en années		Taux (2)						Nominal		Profil d'amortissement et périodicité de remboursement (6)		Capital restant dû au 31/12/N	ICNE de l'exercice	Annuité payée dans l'exercice (s'il y a lieu)	
				Contrat initial	Contrat renégocié	Contrat initial			Contrat renégocié			Contrat initial	Contrat renégocié (5)	Contrat initial	Contrat renégocié			Intérêts	Capital
						Type de taux (3)	Index (4)	Taux act.	Type de taux (3)	Index (4)	Taux act.								
Total												0,00	0,00			0,00	0,00	0,00	0,00

(1) Inscrire les emprunts renégociés au cours de l'exercice N.

(2) Taux à la date de renégociation.

(3) Indiquer : F : fixe ; V : variable simple ; C : complexe (c'est-à-dire un taux variable qui n'est pas seulement défini comme la simple addition d'un taux usuel de référence et d'une marge exprimée en point de pourcentage).

(4) Indiquer la nature de l'index retenu (exemple : Euribor 3 mois).

(5) Nominal à la date de renégociation.

(6) Faire figurer 2 lettres : - Pour le profil d'amortissement, indiquer : C pour amortissement constant, P pour amortissement progressif, F pour *in fine*, X pour autres.

- Pour la périodicité de remboursement, indiquer A : annuelle ; T : trimestrielle ; M : mensuelle, B : bimestrielle, S : semestrielle, X autre.

IV – ANNEXES**B – ANNEXES PATRIMONIALES – ETAT DE LA DETTE – DETTE POUR FINANCER L'EMPRUNT D'UN AUTRE ORGANIS****DETTE POUR FINANCER L'EMPRUNT D'UN AUTRE ORGANISME (1)**

REPARTITION PAR PRÊTEUR	Dettes en capital à l'origine (2)	Dettes en capital au 31/12/N	Annuité payée au cours de l'exercice	Dont	
				Intérêts (3)	Capital
TOTAL	0,00	0,00	0,00	0,00	0,00
<u>Auprès des organismes de droit privé</u>	0,00	0,00	0,00	0,00	0,00
<u>Auprès des organismes de droit public</u>	0,00	0,00	0,00	0,00	0,00
<u>Dettes provenant d'émissions obligataires (ex : émissions publiques ou privées)</u>	0,00	0,00	0,00	0,00	0,00

(1) Il s'agit des cas où une collectivité ou un établissement public accepte de prendre en charge l'emprunt au profit d'un autre organisme sans qu'il y ait pour autant transfert du contrat.

(2) La dette en capital à l'origine correspond à la part de dette prise en charge par la collectivité.

(3) Il s'agit des intérêts dus au titre du contrat initial et comptabilisés à l'article 66111 et des intérêts éventuels dus au titre du contrat d'échange et comptabilisés à l'article 668.

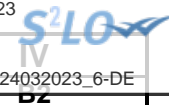


IV – ANNEXES

B – ANNEXES PATRIMONIALES – ETAT DE LA DETTE – AUTRES DETTES

AUTRES DETTES

(Issues des engagements juridiques pris autres que ceux destinés à financer la prise en charge d'un emprunt)



IV – ANNEXES

B – ANNEXES PATRIMONIALES – METHODES UTILISEES POUR LES AMORTISSEMENTS

METHODES UTILISEES POUR LES AMORTISSEMENTS

Procédure d'amortissement (linéaire, dégressif, variable)	CHOIX DE L'ASSEMBLEE		Délibération du
	Biens de faible valeur- Seuil unitaire en deçà duquel les immobilisations de peu de valeur s'amortissent sur un an : 0,00 €		
	Catégories de biens amortis	Durée (en années)	

IV – ANNEXES

B – ANNEXES PATRIMONIALES – ETAT DES PROVISIONS CONSTITUEES

PROVISIONS CONSTITUEES AU 31/12/N

Nature de la provision	Date de constitution de la provision	Montant des provisions constituées au 01/01/N A	Montant total des provisions de l'exercice (1) B	Montant des reprises de l'exercice C	Montant des provisions constituées au 31/12/N D = A + B - C
PROVISIONS SEMI-BUDGETAIRES (2)					
Provisions pour risques et charges (3)		0,00	0,00	0,00	0,00
Provisions pour litiges		0,00	0,00	0,00	0,00
Provisions pour pertes de change		0,00	0,00	0,00	0,00
Provisions pour gros entretiens ou grandes révisions		0,00	0,00	0,00	0,00
Provisions pour garanties d'emprunt		0,00	0,00	0,00	0,00
Autres provisions pour risques		0,00	0,00	0,00	0,00
Dépréciations (3)		0,00	0,00	0,00	0,00
- des immobilisations		0,00	0,00	0,00	0,00
- des stocks et encours		0,00	0,00	0,00	0,00
- des comptes de tiers		0,00	0,00	0,00	0,00
- des comptes financiers		0,00	0,00	0,00	0,00
Total des provisions semi-budgétaires		0,00	0,00	0,00	0,00
PROVISIONS BUDGETAIRES (2)					
Provisions pour risques et charges (3)		0,00	0,00	0,00	0,00
Provisions pour litiges		0,00	0,00	0,00	0,00
Provisions pour pertes de change		0,00	0,00	0,00	0,00
Provisions pour gros entretiens ou grandes révisions		0,00	0,00	0,00	0,00
Provisions pour garanties d'emprunt		0,00	0,00	0,00	0,00
Autres provisions pour risques		0,00	0,00	0,00	0,00
Dépréciations (3)		0,00	0,00	0,00	0,00
- des immobilisations		0,00	0,00	0,00	0,00
- des stocks et encours		0,00	0,00	0,00	0,00
- des comptes de tiers		0,00	0,00	0,00	0,00
- des comptes financiers		0,00	0,00	0,00	0,00
Total des provisions budgétaires		0,00	0,00	0,00	0,00
TOTAL PROVISIONS		0,00	0,00	0,00	0,00

COMMUNE DE MOUMOUR - Principal - CA - 2022

(1) Provision nouvelle ou abondement d'une provision déjà constituée.

(2) A renseigner selon que la collectivité applique le régime des provisions semi-budgétaires ou budgétaires, conformément aux dispositions législatives et réglementaires afférentes.

(3) Indiquer l'objet de la provision (exemples : provision pour litiges au titre du procès, provisions pour dépréciation des immobilisations de l'équipement).

Envoyé en préfecture le 28/03/2023

Reçu en préfecture le 28/03/2023

Publié le



ID : 064-216404095-20230324-24032023_6-DE



IV – ANNEXES

B – ANNEXES PATRIMONIALES – ETALEMENT DES PROVISIONS

ETALEMENT DES PROVISIONS (1)

(1) Il s'agit des provisions figurant dans le tableau précédent « Etat des provisions » qui font l'objet d'un étalement, conformément aux dispositions législatives et réglementaires applicables à la collectivité.

IV – ANNEXES

B – ANNEXES PATRIMONIALES – ETAT DES CHARGES TRANSFEREES

ETAT DES CHARGES TRANSFEREES

Exercice	Nature de la dépense transférée	Durée de l'étalement (en mois)	Date de la délibération	Montant de la dépense transférée au compte 481 (I)	Montant amorti au titre des exercices précédents (II)	Montant de la dotation aux amortissements de l'exercice (c/6812) (III)	Solde (1)
TOTAL				0,00	0,00	0,00	0,00

(1) Correspond au montant de la charge restant à amortir = I – (II + III).

Exercice	Nature de la dépense transférée	Durée de l'étalement (en mois)	Date de la délibération	Montant de la dépense transférée au compte 481 (I)	Montant amorti au titre des exercices précédents (II)	Montant de la dotation aux amortissements de l'exercice (c/6862) (III)	Solde (1)
TOTAL				0,00	0,00	0,00	0,00

(1) Correspond au montant de la charge restant à amortir = I – (II + III).

IV – ANNEXES**B – ANNEXES PATRIMONIALES – DETAIL DES OPERATIONS POUR COMPTE DE TIERS****CHAPITRE D'OPERATIONS POUR COMPTE DE TIERS (Détail) (1)**

- (1) Ouvrir un cadre par opération pour compte de tiers.
- (2) Inscrire le chapitre et la nature des travaux.
- (3) Le chapitre 45 doit être détaillé conformément au plan de comptes, tant en dépenses qu'en recettes.
- (4) Indiquer le chapitre.

IV – ANNEXES**B – ANNEXES PATRIMONIALES – ETAT DES PRETS****Prêts (compte 274)**

Bénéficiaires	Date de la délibération	Encours restant dû au 31/12/N	Montant de l'annuité recouvré		ICNE de l'exercice
			Capital	Intérêts	
Assortis d'intérêts (total)		0,00	0,00	0,00	0,00
Non assortis d'intérêts (total)		0,00	0,00		

IV – ANNEXES

B – ANNEXES PATRIMONIALES – EMPRUNTS GARANTIS

ETAT DES EMPRUNTS GARANTIS

Désignation du bénéficiaire	Année de mobilisation et profil d'amortissement de l'emprunt (1)		Objet de l'emprunt garanti	Organisme prêteur ou chef de file	Montant initial	Capital restant dû au 31/12/N	Durée résiduelle	Périodicité des remboursements (2)	Taux initial			Taux moyen constaté sur l'année (6)			Catégorie d'emprunt (7)	Indices ou devises pouvant modifier l'emprunt	Annuité garantie au cours de l'exercice	
	Année	Profil							Taux (3)	Index (4)	Taux actuariel (5)	Taux (3)	Index (4)	Niveau de taux			En intérêts (8)	En capital
Total des emprunts contractés par des collectivités ou des EP (hors logements sociaux)					0,00	0,00										0,00	0,00	
Total des emprunts autres que ceux contractés par des collectivités ou des EP (hors logements sociaux)					0,00	0,00										0,00	0,00	
Total des emprunts contractés pour des opérations de logement social					0,00	0,00										0,00	0,00	
TOTAL GENERAL					0,00	0,00										0,00	0,00	

(1) Indiquer C pour amortissement constant, P pour amortissement progressif, F pour in fine, X pour autres (à préciser).

(2) Indiquer la périodicité des remboursements A : annuelle ; M : mensuelle ; B : bimestrielle ; S : semestrielle ; T : trimestrielle ; X : autre.

(3) Type de taux d'intérêt : F : fixe ; V : variable simple ; C : complexe (c'est-à-dire un taux variable qui n'est pas seulement défini comme la simple addition d'un taux usuel de référence et d'une marge exprimée en point de pourcentage).

(4) Indiquer le type d'index (ex. EURIBOR 3 mois ...).

(5) Taux annuel, tous frais compris.

(6) Taux hors opération de couverture. Pour les emprunts à taux variable, indiquer le niveau moyen du taux constaté sur l'année.

(7) Catégorie d'emprunt hors opération de couverture. Exemple A-1 (cf. la classification des emprunts suivant la typologie de la circulaire IOCB1015077C du 25 juin 2010 sur les produits financiers offerts aux collectivités territoriales).

(8) Il s'agit des intérêts dus au titre du contrat initial et comptabilisés à l'article 66111 « Intérêts réglés à l'échéance » (intérêts décaissés).

IV – ANNEXES**B – ANNEXES PATRIMONIALES – CALCUL DU RATIO D'ENDETTEMENT RELATIF AUX GARANTIES D'EMPRUNT**

Calcul du ratio (1)	Valeur en euros	
Total des annuités déjà garanties échues dans l'exercice (2)	A	0,00
Total des premières annuités entières des nouvelles garanties de l'exercice (2)	B	0,00
Annuité nette de la dette de l'exercice (3)	C	0,00
Provisions pour garanties d'emprunts	D	0,00
Total des annuités d'emprunts garantis de l'exercice	I = A + B + C - D	0,00
Recettes réelles de fonctionnement	II	547 925,82
Part des garanties d'emprunt accordées au titre de l'exercice en % (4)	I / II	0,00

(1) Ratio défini aux articles L. 4253-1 ou L. 3231-4 ou L. 2252-1 du CGCT, conformément aux dispositions législatives applicables à la collectivité.

(2) Hors opérations visées par l'article L. 4253-2 ou L. 3231-4-4 ou L. 2252-2 du CGCT, conformément aux dispositions législatives applicables à la collectivité.

(3) Cf. définition de l'article D. 1511-30 du CGCT.

(4) Les garanties d'emprunt accordées au titre d'un exercice ne doivent pas représenter plus de 50 % des recettes réelles de fonctionnement de ce même exercice.

IV – ANNEXES

B – ANNEXES PATRIMONIALES – LISTE DES CONCOURS ATTRIBUES A DES TIERS

LISTE DES CONCOURS ATTRIBUES A DES TIERS EN NATURE OU EN SUBVENTIONS

Nom des bénéficiaires	Montant du fonds de concours ou de la subvention (numéraire)	Prestations en nature
TOTAL GENERAL	0,00	
Personnes de droit privé	0,00	
Associations	0,00	
Entreprises	0,00	
Personnes physiques	0,00	
Autres	0,00	
Personnes de droit public	0,00	
Etat	0,00	
Régions	0,00	
Départements	0,00	
Communes	0,00	
Etablissements publics (EPCI, EPA, EPIC,...)	0,00	
Autres	0,00	

IV – ANNEXES

B – ANNEXES PATRIMONIALES – ETAT DES CONTRATS DE CREDIT-BAIL

ETAT DES CONTRATS DE CREDIT-BAIL RESTANT A COURIR (MOBILIER ET IMMOBILIER)

Type et nature du bien ayant fait l'objet du contrat	Exercice d'origine du contrat	Désignation du crédit bailleur	Durée du contrat (en mois)	Montant de la redevance de l'exercice	Montant des redevances restant à courir						
					N+1	N+2	N+3	N+4	Cumul restant	Total (1)	
Crédits-bails mobiliers				0,00	0,00	0,00	0,00	0,00	0,00	0,00	0,00
Crédits-bails immobiliers				0,00	0,00	0,00	0,00	0,00	0,00	0,00	0,00
Total				0,00	0,00	0,00	0,00	0,00	0,00	0,00	0,00

(1) Total = (N+1, N+2, N+3, N+4) + cumul restant.

S²LO

IV

IV – ANNEXES

B – ANNEXES PATRIMONIALES – ETAT DES CONTRATS DE PARTENARIAT PUBLIC-PRIVE

ETAT DES CONTRATS DE PARTENARIAT PUBLIC-PRIVE

- (1) Somme des rémunérations relatives à l'investissement restant à verser au cocontractant pour la durée restante du contrat de PPP au 31/12/N.
- (2) Montant inscrit à la colonne précédente déduction faite de la somme des participations reçues d'autres collectivités publiques au titre de la part investissement.

IV – ANNEXES**B – ANNEXES PATRIMONIALES – ETAT DES AUTRES ENGAGEMENTS DONNES****ETAT DES AUTRES ENGAGEMENTS DONNES**

Année d'origine	Nature de l'engagement	Organisme bénéficiaire	Durée en années	Périodicité	Dettes en capital à l'origine	Dettes en capital au 31/12/N	Annuité versée au cours de l'exercice
TOTAL					0,00	0,00	0,00
8017 Subventions à verser en annuités					0,00	0,00	0,00
8018 Autres engagements donnés					0,00	0,00	0,00
Au profit d'organismes publics					0,00	0,00	0,00
Au profit d'organismes privés (1)					0,00	0,00	0,00

(1) Concernant les garanties accordées à l'Agence France Locale (Article L.1611-3-2 du CGCT) :

- l' « Organisme bénéficiaire » de la garantie est toute personne titulaire d'un « titre éligible » émis ou créé par l'Agence France Locale ;
- la rubrique « Périodicité » n'est pas remplie car la garantie n'a pas de périodicité. La garantie est d'une durée totale indiquée à la colonne qui précède ;
- la colonne « Dette en capital à l'origine » correspond au montant total de la garantie accordée aux titulaires d'un titre éligible ;
- la colonne « Dette en capital au 31/12/N » correspond au montant résiduel de la garantie au 31/12/N ;
- la colonne « Annuité versée au cours de l'exercice » n'est pas remplie car l'octroi de la garantie n'implique pas que des versements annuels aient lieu. Des versements ne seront effectués qu'en cas d'appel de la garantie.

IV – ANNEXES**B – ANNEXES PATRIMONIALES – ETAT DES ENGAGEMENTS RECUS****ETAT DES ENGAGEMENTS RECUS**

Année d'origine	Nature de l'engagement	Organisme émetteur	Durée en années	Périodicité	Créance en capital à l'origine	Créance en capital au 31/12/N	Annuité reçue au cours de l'exercice
TOTAL					0,00	0,00	0,00
8026	Redevance de crédit-bail restant à recevoir (crédit-bail immobilier)				0,00	0,00	0,00
8027	Subventions à recevoir par annuités (annuités restant à recevoir)				0,00	0,00	0,00
8028	Autres engagements reçus				0,00	0,00	0,00
	A l'exception de ceux reçus des entreprises				0,00	0,00	0,00
	Engagements reçus des entreprises				0,00	0,00	0,00

IV – ANNEXES

B – ANNEXES PATRIMONIALES – ETAT DU PERSONNEL AU 31/12/N

ETAT DU PERSONNEL AU 31/12/N

GRADES OU EMPLOIS (1)	CATEGORIES (2)	EMPLOIS BUDGETAIRES (3)			EFFECTIFS POURVUS SUR EMPLOIS BUDGETAIRES EN ETPT (4)		
		EMPLOIS PERMANENTS À TEMPS COMPLET	EMPLOIS PERMANENTS À TEMPS NON COMPLET	TOTAL	AGENTS TITULAIRES	AGENTS NON TITULAIRES	TOTAL
EMPLOIS FONCTIONNELS (a)		0,00	0,00	0,00	0,00	0,00	0,00
Directeur général des services		0,00	0,00	0,00	0,00	0,00	0,00
Directeur général adjoint des services		0,00	0,00	0,00	0,00	0,00	0,00
Directeur général des services techniques		0,00	0,00	0,00	0,00	0,00	0,00
Emplois créés au titre de l'article 6-1 de la loi n° 84-53		0,00	0,00	0,00	0,00	0,00	0,00
FILIERE ADMINISTRATIVE (b)		0,00	1,00	1,00	0,00	0,00	0,00
ADJOINT ADM. PRINCIPAL 2EME CL. (Av. Janv. 2019)	C	0,00	1,00	1,00	0,00	0,00	0,00
FILIERE TECHNIQUE (c)		2,00	2,00	4,00	0,00	0,00	0,00
ADJOINT TECHNIQUE (Av. Janv. 2019)	C	0,00	2,00	2,00	0,00	0,00	0,00
ADJOINT TECHNIQUE PR. DE 2EME CL. (Av. Janv. 2019)	C	2,00	0,00	2,00	0,00	0,00	0,00
FILIERE SOCIALE (d)		0,00	1,00	1,00	0,00	0,00	0,00
AGENT SPC PR. 2EME CL. DES E.M. (Av. Janv. 2019)	C	0,00	1,00	1,00	0,00	0,00	0,00
FILIERE MEDICO-SOCIALE (e)		0,00	0,00	0,00	0,00	0,00	0,00
FILIERE MEDICO-TECHNIQUE (f)		0,00	0,00	0,00	0,00	0,00	0,00
FILIERE SPORTIVE (g)		0,00	0,00	0,00	0,00	0,00	0,00
FILIERE CULTURELLE (h)		0,00	0,00	0,00	0,00	0,00	0,00
FILIERE ANIMATION (i)		0,00	0,00	0,00	0,00	0,00	0,00
FILIERE POLICE (j)		0,00	0,00	0,00	0,00	0,00	0,00
EMPLOIS NON CITES (k) (5)		0,00	0,00	0,00	0,00	0,00	0,00
TOTAL GENERAL (b + c + d + e + f + g + h + i + j + k)		2,00	4,00	6,00	0,00	0,00	0,00

(1) Les grades ou emplois sont désignés conformément à la circulaire n° NOR : INTB9500102C du 23 mars 1995. Les emplois fonctionnels sont également comptabilisés dans leur filière d'origine.

(2) Catégories : A, B ou C.

(3) Emplois budgétaires créés par l'assemblée délibérante. Les emplois permanents à temps complet sont comptabilisés pour une unité, les emplois à temps non complet sont comptabilisés à hauteur de la quotité de travail prévue par la délibération créant l'emploi.

(4) Equivalent temps plein annuel travaillé (ETPT). Le décompte est proportionnel à l'activité des agents, mesurée par leur quotité de temps de travail et par leur période d'activité sur l'année :

ETPT = Effectifs physiques * quotité de temps de travail * période d'activité dans l'année

Exemple : un agent à temps plein (quotité de travail = 100 %) présent toute l'année correspond à 1 ETPT ; un agent à temps partiel, à 80 % (quotité de travail = 80 %) présent toute l'année correspond à 0,8 ETPT ; un agent à temps partiel, à 80 % (quotité de travail = 80 %) présent la moitié de l'année (ex : CDD de 6 mois, recrutement à mi-année) correspond à 0,4 ETPT (0,8 * 6 / 12).

(5) Par exemple : emplois dont les missions ne correspondent pas à un cadre d'emploi existant, « emplois spécifiques » régis par l'article 139 ter de la loi n° 84-53 du 26 janvier 1984 etc.

IV – ANNEXES

B – ANNEXES PATRIMONIALES – ETAT DU PERSONNEL AU 31/12/N

B9

ETAT DU PERSONNEL AU 31/12/N (suite)

AGENTS NON TITULAIRES EN FONCTION AU 31/12/N	CATEGORIES (1)	SECTEUR (2)	REMUNERATION (3)		CONTRAT	
			Indice (8)	Euros	Fondement du contrat (4)	Nature du contrat (5)
Agents occupant un emploi permanent (6)				0,00		
Agents occupant un emploi non permanent (7)				0,00		
ADJOINT D'ANIMATION	C	ANIM	0	0,00	A	
TOTAL GENERAL				0,00		

(1) CATEGORIES: A, B et C.

(2) SECTEUR ADM : Administratif.
 TECH : Technique.
 URB : Urbanisme (dont aménagement urbain).
 S : Social.
 MS : Médico-social.
 MT : Médico-technique.
 SP : Sportif.
 CULT : Culturel
 ANIM : Animation.
 PM : Police.
 OTR : Missions non rattachables à une filière.

(3) REMUNERATION : Référence à un indice brut (indiquer le niveau de l'indice brut) de la fonction publique ou en euros annuels bruts (indiquer l'ensemble des éléments de la rémunération brute annuelle).

(4) CONTRAT : Motif du contrat (loi du 26 janvier 1984 modifiée) :
 3-a° : article 3, 1er alinéa : accroissement temporaire d'activité.
 3-b : article 3, 2ème alinéa : accroissement saisonnier d'activité.
 3-1 : remplacement d'un fonctionnaire autorisé à servir à temps partiel ou indisponible (maladie, maternité...).
 3-2 : vacance temporaire d'un emploi.
 3-3-1° : absence de cadre d'emplois de fonctionnaires susceptibles d'assurer les fonctions correspondantes.
 3-3-2° : emplois du niveau de la catégorie A lorsque les besoins des services ou la nature des fonctions le justifient.
 3-3-3° : emplois de secrétaire de mairie des communes de moins de 1 000 habitants et de secrétaire des groupements composés de communes dont la population moyenne est inférieure à ce seuil.
 3-3-4° : emplois à temps non complet des communes de moins de 1 000 habitants et des groupements composés de communes dont la population moyenne est inférieure à ce seuil, lorsque la quotité de temps de travail est inférieure à 50 %.
 3-3-5° : emplois des communes de moins de 2 000 habitants et des groupements de communes de moins de 10 000 habitants dont la création ou la suppression dépend de la décision d'une autorité qui s'impose à la collectivité ou à l'établissement en matière de création, de changement de périmètre ou de suppression d'un service public.
 3-4 : article 21 de la loi n° 2012-347 : contrat à durée indéterminée obligatoirement proposée à un agent contractuel.
 38 : article 38 travailleurs handicapés catégorie C.
 47 : article 47 recrutements directs sur emplois fonctionnels
 110 : article 110 collaborateurs de groupes de cabinets.
 110-1 : collaborateurs de groupes d'élus.
 A : autres (préciser).

(5) Indiquer si l'agent contractuel est titulaire d'un contrat à durée déterminée (CDD) ou d'un contrat à durée indéterminée (CDI). Les contrats particuliers devront être labellisés « A / autres » et feront l'objet d'une précision (ex : « contrats aidés »).

(6) Occupent un emploi permanent de la fonction publique territoriale, les agents non titulaires recrutés sur le fondement des articles 3-1, 3-2, 3-3, 38 et 47 de la loi n° 84-53 du 26 janvier 1984, ainsi que les agents qui sont titulaires d'un contrat à durée indéterminée pris sur le fondement de l'article 21 de la loi n° 2012-347.

(7) Occupent un emploi non permanent de la fonction publique territoriale, les agents non titulaires recrutés sur le fondement des articles 3, 110 et 110-1.

(8) Si un contrat fixe comme référence de rémunération un traitement hors échelle, il convient de mentionner le chevron conformément à l'article 6 décret 85-1148 du 20 octobre 1985.



IV – ANNEXES

ANNEXES PATRIMONIALES

LISTE DES ORGANISMES DANS LESQUELS LA COLLECTIVITE A PRIS UN ENGAGEMENT FINANCIER

B10

LISTE DES ORGANISMES DANS LESQUELS LA COLLECTIVITE A PRIS UN ENGAGEMENT FINANCIER

Les documents financiers et comptables de ces organismes sont mis à la disposition du public à (1).
Toute personne a le droit de demander communication à ses frais.

Nature de l'engagement (2)	Nom de l'organisme	Raison sociale de l'organisme	Nature juridique de l'organisme	Montant de l'engagement
Délégation de service public (3) (4)				
Détention d'une part du capital				
Garantie ou cautionnement d'un emprunt				
Subventions supérieures à 75 000 € ou représentant plus de 50 % du produit figurant au compte de résultat de l'organisme				
Autres				

(1) Hôtel de la collectivité et autres lieux publics désignés par la collectivité.

(2) Indiquer la date de la décision (délibérations, contrats ou décisions de l'exécutif).

(3) Préciser la nature de la délégation (concession, affermage, régie intéressée...).

(4) Les délégations pour lesquels un engagement hors bilan est constaté font l'objet d'une reprise dans l'état relatif aux autres engagements donnés.



IV – ANNEXES

B – ANNEXES PATRIMONIALES – LISTE DES ORGANISMES DE REGROUPEMENT

LISTE DES ORGANISMES DE REGROUPEMENT AUXQUELS ADHERE LA COLLECTIVITE

Désignation des organismes	Date d'adhésion	Mode de participation (1)	Montant du financement
Syndicats mixtes (article L. 5721-2 du CGCT)			
EPCI			
Autres organismes de regroupement			

(1) Indiquer si le financement est fait par TPZ, TPU, TPU + fiscalité additionnelle ou sans fiscalité propre.



IV – ANNEXES

B – ANNEXES PATRIMONIALES – LISTE DES ETABLISSEMENTS PUBLICS CREES

LISTE DES ETABLISSEMENTS PUBLICS CREES

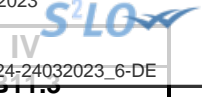
(1) Il s'agit de recenser les établissements publics créés par la collectivité pour l'exploitation directe d'un service public relevant de sa compétence.

Pour rappel, la collectivité a l'obligation de constituer une régie si le service concerné est de nature industrielle et commerciale (cf. article L. 1412-1 du CGCT) ou la faculté de constituer une régie si le service concerné est de nature administrative et n'est pas de ceux qui, par leur nature ou par la loi, ne peuvent être assurés que par la collectivité elle-même (cf. article L. 1412-2 du CGCT).

Les régies ainsi créées peuvent, au choix de la collectivité, être dotées :

- soit de la personnalité morale et de l'autonomie financière ;
- soit de la seule autonomie financière.

Cependant, il convient de préciser que seules les régies dotées de la personnalité morale et de l'autonomie financière sont dénommées établissement public et doivent être recensées dans cet état.



IV – ANNEXES

B – ANNEXES PATRIMONIALES – LISTE DES SERVICES INDIVIDUALISES DANS UN BUDGET ANNEXE

LISTE DES SERVICES INDIVIDUALISES DANS UN BUDGET ANNEXE

(1) Exemples de catégories : régie à seule autonomie financière, opérations d'aménagement, service social et médico-social.

IV – ANNEXES

B – ANNEXES PATRIMONIALES – VARIATION DU PATRIMOINE – ENTREES

ETAT DES ENTREES D'IMMOBILISATIONS (1)

Modalités et date d'acquisition	Désignation du bien	N° d'inventaire	Valeur d'acquisition (coût historique)	Cumul des amortissements au 31/12/N	Durée d'amortissement en années (2)
TOTAL GENERAL			23 730,07	0,00	
Acquisitions à titre onéreux			23 730,07	0,00	
07/02/2022	Meubles CUISINE MAISON COMMUNALE 15 RUE DU BOULAU	2184-2022-15 rue du boula	0,00	0,00	0
03/03/2022	VOIRIE	2151-VOIRIE	0,00	0,00	0
11/04/2022	VOIRIE	2151-VOIRIE	684,98	0,00	0
12/04/2022	Menuiseries logement communal 15 rue du Boul	21318-2021-15 RUE BOULAU	4 453,18	0,00	0
12/04/2022	Volets extérieurs logements communaux bâtiment Mai	21311-2021 VOLETS MAIRIE	2 838,91	0,00	0
20/05/2022	Participation PROG 49	238-FORET-PROG49	5 049,00	0,00	0
14/06/2022	Titres de participation	SPL DES PA	500,00	0,00	0
14/06/2022	TRAVAUX FORET COMMUNALE	2117-TRAVAUX FORET COMMU	4 127,00	0,00	0
08/07/2022	Outillage voirie : rotatifs	2188-2022 LAVE VAISSELLE	2 506,80	0,00	0
01/12/2022	TRAVAUX FORET COMMUNALE	2117-TRAVAUX FORET COMMU	0,00	0,00	0
08/12/2022	TRAVAUX FORET COMMUNALE	2117-TRAVAUX FORET COMMU	3 324,20	0,00	0
12/12/2022	ECOLE Visualiseur banc titre U50- AVER	2183-2022 VISUALISEUR	246,00	0,00	0
Acquisitions à titre gratuit			0,00	0,00	
Mise à disposition			0,00	0,00	
Affectation			0,00	0,00	
Mises en concession ou affermage			0,00	0,00	
Divers			0,00	0,00	

(1) Selon les dispositions du code général des collectivités locales applicables à la collectivité.

(2) Si le bien acquis est amortissable, indiquer la durée d'amortissement.

IV – ANNEXES

B – ANNEXES PATRIMONIALES – VARIATION DU PATRIMOINE – SORTIES

ETAT DES SORTIES DES BIENS D'IMMOBILISATIONS (1)

Modalités et date de sortie (2)	Désignation du bien	Date d'entrée	Valeur d'acquisition (coût historique)	Durée amortissement en années	Cumul amortissements antérieurs à l'exercice	VNC le jour de la cession	Prix de cession	Plus ou moins values (3)	VNC au 31/12 de l'exercice pour les cessions partielles (4)
TOTAL GENERAL							0,00	0,00	
Cessions à titre onéreux							0,00	0,00	
Cessions à titre gratuit							0,00	0,00	
Mise à disposition							0,00	0,00	
Affectation							0,00	0,00	
Mises en concession ou affermage							0,00	0,00	
Mise à la réforme							0,00	0,00	
Divers							0,00	0,00	

(1) Selon les dispositions du code général des collectivités locales applicables à la collectivité.

(2) Afficher une ligne par cession, qu'elle soit totale ou partielle.

(3) Plus ou moins value = prix de cession - VNC (valeur nette comptable) le jour de la cession.

(4) La VNC au 31/12 est différente de 0 s'il s'agit de cessions partielles.

Envoyé en préfecture le 28/03/2023
 Reçu en préfecture le 28/03/2023
 Publié le
 ID : 064-216404095-20230324-24032023_6-DE
BT3

IV – ANNEXES

B – ANNEXES PATRIMONIALES – ETAT DES OPERATIONS LIEES AUX CESSIONS

Pour mémoire

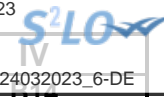
Crédits ouverts (BP + DM)

Chapitre 024	Produits des cessions d'immobilisations	0,00
--------------	---	------

Produit des cessions

Réalisations

Compte 775	Produits des cessions d'immobilisations	0,00
Compte 675	Valeurs comptables des immobilisations cédées	0,00



IV – ANNEXES

B – ANNEXES PATRIMONIALES – ETAT DES TRAVAUX EN REGIE (1)

SECTION D'INVESTISSEMENT

Article (2)	Libellé (2)	Montant (3)
20	Immobilisations incorporelles	0,00
21	Immobilisations corporelles	0,00
23	Immobilisations en cours	0,00
TOTAL GENERAL		0,00

SECTION DE FONCTIONNEMENT


Article (2)	Libellé (2)	Dépenses Mandats émis	Recettes Titres émis
011	Charges à caractère général	0,00	
012	Charges de personnel et frais assimilés	0,00	
72	Travaux en régie		0,00
TOTAL GENERAL		0,00	0,00

(1) Les immobilisations créées par les services techniques de la collectivité sont enregistrées au coût de leur production. Ce dernier correspond au coût d'acquisition des matières consommées augmenté des charges directes de production (matériel et outillage acquis ou loués, frais de personnel, ...) à l'exclusion des frais financiers et des frais d'administration générale.

(2) Détailler les chapitres budgétaires par article conformément au plan de comptes appliqué par la collectivité.

(3) Les montants à renseigner correspondent aux mandats émis imputés au chapitre 040.

Envoyé en préfecture le 28/03/2023
 Reçu en préfecture le 28/03/2023
 Publié le
 ID : 064-216404095-20230324-24032023_6-DE



IV – ANNEXES	IV
B – ANNEXES PATRIMONIALES – ETAT DES TRAVAUX EN REGIE	B14

RATIO	
	Montant
Recettes 72 (I)	0,00
Recettes réelles de fonctionnement	0,00
Recettes 72 / Recettes réelles de fonctionnement	0,00 %



IV – ANNEXES	
ELEMENTS DU BILAN	
ETAT DE VENTILATION DES DEPENSES LIEES A LA GESTION DE LA CRISE SANITAIRE DU COVID-19 – SECTION DE FONCTIONNEMENT	B15.1

B15.1 – SECTION DE FONCTIONNEMENT

DEPENSES – MANDATS EMIS		
Article (1)	Libellé (1)	Montant
011	Charges à caractère général	0,00
012	Charges de personnel et frais assimilés	0,00
016	APA	0,00
017	RSA / Régularisations de RMI	0,00
65	Autres charges de gestion courante	0,00
66	Charges financières	0,00
67	Charges spécifiques	0,00
68	Dotations aux provisions, dépréciations	0,00
014	Atténuations de produits	0,00
Total des dépenses réelles		0,00
042	<i>Opérations ordre transf. entre sections</i>	0,00
043	<i>Opérations ordre intérieur de la section</i>	0,00
Total des dépenses d'ordre		0,00
TOTAL GENERAL		0,00

(1) Détailler les chapitres budgétaires par article conformément au plan de comptes appliqué par la commune ou l'établissement.



IV – ANNEXES

ELEMENTS DU BILAN

ETAT DE VENTILATION DES DEPENSES LIEES A LA GESTION DE LA CRISE SANITAIRE DU
COVID-19 – SECTION D'INVESTISSEMENT

B15.2

B15.2 – SECTION D'INVESTISSEMENT

DEPENSES – MANDATS EMIS		
Article (1)	Libellé (1)	Montant
10	Dotations, fonds divers et réserves	0,00
13	Subventions d'investissement	0,00
16	Emprunts et dettes assimilées	0,00
018	RSA	0,00
20	Immobilisations incorporelles (hors opérations)	0,00
204	Subventions d'équipement versées (hors opérations)	0,00
21	Immobilisations corporelles (hors opérations)	0,00
22	Immobilisations reçues en affectation (hors opérations)	0,00
23	Immobilisations en cours (hors opérations)	0,00
26	Participations et créances rattachées	0,00
27	Autres immobilisations financières	0,00
Opérations d'équipement (1 ligne par opération)		
Opérations pour compte de tiers (1 ligne par opération)		
Total des dépenses réelles		0,00
040	Opérations ordre transf. entre sections	0,00
041	Opérations patrimoniales	0,00
Total des dépenses d'ordre		0,00
TOTAL GENERAL		0,00

(1) Détailler les chapitres budgétaires par article conformément au plan de comptes appliqué par la commune ou l'établissement.

IV – ANNEXES

C – ANNEXES BUDGETAIRES – EQUILIBRE BUDGETAIRE – DEPENSES

DEPENSES A COUVRIR PAR DES RESSOURCES PROPRES

Art. (1)	Libellé (1)	Crédits de l'exercice (BP + BS + DM + RAR N-1)	Réalisations
DEPENSES TOTALES A COUVRIR PAR DES RESSOURCES PROPRES = A + B		88 914,75	88 914,75
16 Emprunts et dettes assimilées (A)		88 914,75	88 914,75
1631	Emprunts obligataires	0,00	0,00
1641	Emprunts en euros	87 744,01	87 744,01
1643	Emprunts en devises	0,00	0,00
16441	Opérations afférentes à l'emprunt	0,00	0,00
1671		0,00	0,00
1672		0,00	0,00
1678		0,00	0,00
1681	Autres emprunts	0,00	0,00
1682		0,00	0,00
1687	Autres dettes	1 170,74	1 170,74
Dépenses et transferts à déduire des ressources propres (B)		0,00	0,00
10...	Reprise de dotations, fonds divers et réserves		
10...	Reversement de dotations, fonds divers et réserves		
139	Subv. invest. transférées cpte résultat	0,00	0,00

	Op. de l'exercice I	Restes à réaliser en dépenses au 31/12	Solde d'exécution D001 de l'exercice précédent (N-1)	TOTAL II
Dépenses à couvrir par des ressources propres	88 914,75	35 000,00	82 247,28	206 162,03

(1) Détailler les chapitres budgétaires par article conformément au plan de comptes.

IV – ANNEXES

C – ANNEXES BUDGETAIRES – EQUILIBRE BUDGETAIRE – RECETTES

RESSOURCES PROPRES

Art. (1)	Libellé (1)	Crédits de l'exercice (BP + BS + DM + RAR N-1)	Réalisations
RECETTES (RESSOURCES PROPRES) = a + b		152 910,74	III 11 574,16
Ressources propres externes de l'année (a)		36 300,00	11 574,16
10221		0,00	0,00
10222	FCTVA	35 000,00	10 087,15
10226	Taxe d'aménagement (2)	1 300,00	1 487,01
10228	Autres fonds d'investissement	0,00	0,00
13146	Attributions compensation investissement	0,00	0,00
13156	Attributions compensation investissement	0,00	0,00
13246	Attributions compensation investissement	0,00	0,00
13256	Attributions compensation investissement	0,00	0,00
138	Autres subventions invest. non transf.	0,00	0,00
26...	Participations et créances rattachées		
27...	Autres immobilisations financières		
Ressources propres internes de l'année (b) (3)		116 610,74	0,00
15...	<i>Provisions pour risques et charges</i>		
169	<i>Primes de remboursement des obligations</i>	0,00	0,00
26...	<i>Participations et créances rattachées</i>		
27...	<i>Autres immobilisations financières</i>		
28...	<i>Amortissement des immobilisations</i>		
28041412	<i>Subv.Cne GFP : Bâtiments, installations</i>	718,17	0,00
29...	<i>Dépréciations des immobilisations</i>		
31...	<i>Matières premières (et fournitures) (4)</i>		
33...	<i>En-cours de production de biens (4)</i>		
35...	<i>Stocks de produits (4)</i>		
39...	<i>Dépréciation des stocks et en-cours</i>		
481...	<i>Charges à rép. sur plusieurs exercices</i>		
49...	<i>Dépréciation des comptes de tiers</i>		
59...	<i>Dépréciation des comptes financiers</i>		
024	Produits des cessions d'immobilisations	0,00	0,00
021	Virement de la section de fonctionnement	115 892,57	0,00

Envoyé en préfecture le 28/03/2023
 Reçu en préfecture le 28/03/2023
 Publié le 28/03/2023
 ID : 064-216404095-20230324-24032023_6-DE
 TOTAL 

	Opérations de l'exercice III	Restes à réaliser en recettes au 31/12	Solde d'exécution R001 de l'exercice précédent	Affectation R1068 de l'exercice précédent	
Total ressources propres disponibles	11 574,16	0,00	0,00	82 247,28	93 821,44

	Montant
Dépenses à couvrir par des ressources propres	II 206 162,03
Ressources propres disponibles	IV 93 821,44
Solde	V = IV - II (5) -112 340,59

- (1) Les comptes 15, 169, 26, 27, 28, 29, 39, 481, 49 et 59 sont à détailler conformément au plan de comptes.
- (2) Le compte 10226 peut être utilisé uniquement par les communes et les établissements publics à fiscalité propre.
- (3) Les comptes 15, 29, 39, 49 et 59 sont présentés uniquement si la collectivité applique le régime des provisions budgétaires.
- (4) Les comptes 31, 33 et 35 ne peuvent être utilisés que pour les budgets utilisant la comptabilité de stock. Par conséquent, seuls les budgets retraçant les dépenses et les recettes d'un lotissement ou d'une ZAC peuvent utiliser les comptes susmentionnés.
- (5) Indiquer le signe algébrique.



IV – ANNEXES

D – AUTRES ELEMENTS D'INFORMATION – ETAT DES RECETTES GREVEES D'UNE AFFECTATION SPECIALE

ETAT DES RECETTES GREVEES D'UNE AFFECTATION SPECIALE

Tableau récapitulatif des recettes grevées d'une affectation spéciale

Libellé (1)	Restes à employer au 01/01/N	Montant recettes	Montant dépenses	Restes à employer au 31/12/N
Total	0,00	0,00	0,00	0,00

(1) Par exemple, taxe d'aménagement, taxe de séjour, FEDER, dons et legs grevés d'une affectation, toutes recettes grevées d'une affectation spéciale et non ventilables ou recettes ventilables mais pour lesquelles la collectivité souhaite un niveau de détail plus fin que dans la présentation croisée.

(2) Ouvrir un tableau par recette grevée d'une affectation spéciale et reproduire le tableau autant de fois que nécessaire pour décrire l'ensemble des recettes grevées d'une affectation spéciale.

(3) Reste à employer au 31/12/N = reste à employer au 01/01/N + total recettes de l'exercice – total dépenses de l'exercice.

S²LO

IV – ANNEXES

D – AUTRES ELEMENTS D'INFORMATION – LISTE DES SERVICES ASSUJETTIS A LA TVA ET NON ERIGES EN BUDGET

ANNEXE
DE

LISTE DES SERVICES ASSUJETTIS A LA TVA ET NON ERIGES EN BUDGET ANNEXE

S²LO

IV

IV – ANNEXES

D – AUTRES ELEMENTS D'INFORMATION – SERVICES ASSUJETTIS A LA TVA – VUE D'ENSEMBLE

DZ.2.1

Cet état ne contient pas d'information.

S²LO
IV

IV – ANNEXES

D – AUTRES ELEMENTS D'INFORMATION – SERVICES ASSUJETTIS A LA TVA – DETAIL INVESTISSEMENT

DZ.2.2

Cet état ne contient pas d'information.

S²LO
IV

IV – ANNEXES

D – AUTRES ELEMENTS D'INFORMATION – SERVICES ASSUJETTIS A LA TVA – DETAIL FONCTIONNEMENT

DZ.2.3

Cet état ne contient pas d'information.



IV – ANNEXES

D – AUTRES ELEMENTS D'INFORMATION – VARIATION DU PATRIMOINE (article L. 300-5 du code de l'urbanisme) – ENTREES

ETAT DES ENTREES D'IMMOBILISATIONS (article L. 300-5 du code de l'urbanisme) (1)

Modalités et date d'acquisition	Désignation du bien	N° d'inventaire	Valeur d'acquisition (coût historique)	Cumul des amortissements au 31/12/N	Durée d'amortissement en années (2)
TOTAL GENERAL			0,00	0,00	
Acquisitions à titre onéreux			0,00	0,00	
Acquisitions à titre gratuit			0,00	0,00	
Mise à disposition			0,00	0,00	
Affectation			0,00	0,00	
Mises en concession ou affermage			0,00	0,00	
Divers			0,00	0,00	

(1) En application du c) de l'article L. 300-5 du code de l'urbanisme, il convient de retracer dans cet état les acquisitions et les cessions réalisées pendant la durée de l'exercice par le concessionnaire d'aménagement.

(2) Si le bien acquis est amortissable, indiquer la durée d'amortissement.

IV – ANNEXES

D – AUTRES ELEMENTS D'INFORMATION – VARIATION DU PATRIMOINE (article L. 300-5 du code de l'urbanisme)

ETAT DES SORTIES DES BIENS D'IMMOBILISATIONS (article L. 300-5 du code de l'urbanisme) (1)

Modalités et date de sortie (2)	Désignation du bien	Date d'entrée	Valeur d'acquisition (coût historique)	Durée amortissement en années	Cumul amortissements antérieurs à l'exercice	VNC le jour de la cession	Prix de cession	Plus ou moins values (3)	VNC au 31/12 de l'exercice pour les cessions partielles (4)
TOTAL GENERAL							0,00	0,00	
Cessions à titre onéreux							0,00	0,00	
Cessions à titre gratuit							0,00	0,00	
Mise à disposition							0,00	0,00	
Affectation							0,00	0,00	
Mises en concession ou affermage							0,00	0,00	
Mise à la réforme							0,00	0,00	
Divers							0,00	0,00	

(1) En application du c) de l'article L. 300-5 du code de l'urbanisme, il convient de retracer dans cet état les acquisitions et les cessions réalisées pendant la durée de l'exercice par le concessionnaire d'aménagement.

(2) Afficher une ligne par cession, qu'elle soit totale ou partielle.

(3) Plus ou moins value = prix de cession - VNC (valeur nette comptable) le jour de la cession.

(4) La VNC au 31/12 est différente de 0 s'il s'agit de cessions partielles.

IV – ANNEXES

D – AUTRES ELEMENTS D'INFORMATION – GESTION DES FONDS EUROPEENS

Cet état ne contient pas d'information.

S²LO

IV – ANNEXES

**D – AUTRES ELEMENTS D'INFORMATION – EMPLOI DES CREDITS COMMUNAUTAIRES DANS LE CADRE DE LA SUBV
GLOBALE**

Cet état ne contient pas d'information.

S²LO

IV – ANNEXES

D – AUTRES ELEMENTS D'INFORMATION – ACTIONS DE FORMATION DES ELUS AU 31/12/N

ACTIONS DE FORMATION DES ELUS AU 31/12/N

IV – ANNEXES**D – AUTRES ELEMENTS D'INFORMATION – IDENTIFICATION DES FLUX CROISES (1)****1 – FLUX RECIPROQUES ENTRE LE GROUPEMENT A FISCALITE PROPRE ET LES COMMUNES (cf. la liste des opérations en annexe de l'instruction budgétaire et comptable)**

SECTION	Crédits ouverts (BP + DM dont RAR N-1)	Réalisations – mandats ou titres	Restes à réaliser au 31/12	Crédits annulés
INVESTISSEMENT				
Dépenses	0,00	0,00	0,00	0,00
Recettes	0,00	0,00	0,00	0,00
FONCTIONNEMENT				
Dépenses	0,00	0,00	0,00	0,00
Recettes	0,00	0,00	0,00	0,00

2 – PRESENTATION CONSOLIDEE DU GROUPEMENT A FISCALITE PROPRE ET DES COMMUNES (après neutralisation des flux réciproques)

SECTION	Crédits ouverts (BP + DM dont RAR N-1)	Réalisations – mandats ou titres	Restes à réaliser au 31/12	Crédits annulés
INVESTISSEMENT				
Dépenses	0,00	0,00	0,00	0,00
Recettes	0,00	0,00	0,00	0,00
FONCTIONNEMENT				
Dépenses	0,00	0,00	0,00	0,00
Recettes	0,00	0,00	0,00	0,00
TOTAL GENERAL DES DEPENSES	0,00	0,00	0,00	0,00
TOTAL GENERAL DES RECETTES	0,00	0,00	0,00	0,00

(1) Cet état doit être rempli uniquement par les groupements à fiscalité propre.

IV – ANNEXES

D – AUTRES ELEMENTS D'INFORMATION – DECISIONS EN MATIERE DE TAUX DES CONTRIBUTIONS

Libellés	Base notifiée (si connue à la date de vote)	Variation de la base / (N-1) (%)	Taux, coefficient ou forfait appliqués par décision de l'assemblée délibérante (%, unité ou €)	Variation du taux / N-1 (%)	Produit voté par l'assemblée délibérante	Variation du produit / N-1 (%)
Part régionale des ressources						
TICPE (part définie à l'art. 265 du code des douanes)	SP	0,00	0,00	0,00	0,00	0,00
	Gazole	0,00	0,00	0,00	0,00	0,00
TICPE (majoration définie à l'art. 265 A bis du code des douanes)	SP	0,00	0,00	0,00	0,00	0,00
	Gazole	0,00	0,00	0,00	0,00	0,00
Taxe sur les permis de conduire	0,00	0,00	0,00	0,00	0,00	0,00
Taxe sur les certificats d'immatriculation des véhicules	0,00	0,00	0,00	0,00	0,00	0,00
Taxe spéciale de consommation de produits pétroliers (1)	0,00	0,00	0,00	0,00	0,00	0,00
Taxe sur le transport public aérien et maritime (1)	0,00	0,00	0,00	0,00	0,00	0,00
Taxe relative à l'octroi de mer (1)	0,00	0,00	0,00	0,00	0,00	0,00
Droits assimilés au droit d'octroi de mer auxquels sont soumis les rhums et spiritueux (1)	0,00	0,00	0,00	0,00	0,00	0,00
Part départementale des ressources						
Taxe d'aménagement	0,00	0,00	0,00	0,00	0,00	0,00
Taxe de publicité foncière et droit d'enregistrement	0,00	0,00	0,00	0,00	0,00	0,00
Taxe sur la consommation finale d'électricité	0,00	0,00	0,00	0,00	0,00	0,00
Taxe sur les remontées mécaniques des zones de montagne	0,00	0,00	0,00	0,00	0,00	0,00
Part communale des ressources						
TFPB	0,00	0,00	0,00	0,00	0,00	0,00
TFPNB	0,00	0,00	0,00	0,00	0,00	0,00
CFE	0,00	0,00	0,00	0,00	0,00	0,00
TOTAL	0,00	0,00			0,00	0,00

(1) Taxes perçues par les collectivités d'Outre-mer.

(2) Détailler les taxes pour lesquelles la collectivité a un pouvoir de modulation.

IV – ANNEXES

D – AUTRES ELEMENTS D'INFORMATION – ETAT DE REPARTITION DE LA TEOM

(COMMUNES ET GROUPEMENTS DE 10 000 HABITANTS ET PLUS, article L. 2313-1)

SECTION D'INVESTISSEMENT – DEPENSES

DEPENSES (1)		
Article (2)	Libellé (2)	Montant
	Remboursement d'emprunts et dettes assimilées	0,00
	Acquisitions d'immobilisations	0,00
	Opérations d'équipement (1 ligne par opération)	0,00
	Autres dépenses éventuelles	0,00
	Opérations pour compte de tiers (1 ligne par opération)	0,00
	Total des dépenses réelles	0,00
040	Opérations ordre transf. entre sections	0,00
041	Opérations patrimoniales	0,00
	Total des dépenses d'ordre	0,00
	TOTAL GENERAL	0,00

SECTION D'INVESTISSEMENT – RECETTES

RECETTES (1)		
Article (2)	Libellé (2)	Montant
	Souscription d'emprunts et dettes assimilées	0,00
	Dotations et subventions reçues	0,00
	Autres recettes éventuelles	0,00
	Opérations pour compte de tiers (1 ligne par opération)	0,00
	Total des recettes réelles	0,00
040	Opérations ordre transf. entre sections	0,00
041	Opérations patrimoniales	0,00
	Total des recettes d'ordre	0,00
	TOTAL GENERAL	0,00

(1) Dépenses et recettes, directes et indirectes, afférentes à l'exercice de la compétence visée à l'article L. 2313-1 du CGCT.

(2) Détailler les chapitres budgétaires par article conformément au plan de comptes appliqué par la collectivité ou l'établissement.

IV – ANNEXES

D – AUTRES ELEMENTS D'INFORMATION – ETAT DE REPARTITION DE LA TEOM

(COMMUNES ET GROUPEMENTS DE 10 000 HABITANTS ET PLUS, article L. 2313-1)

SECTION DE FONCTIONNEMENT – DEPENSES

DEPENSES (1)		
Article (2)	Libellé (2)	Montant
011	Charges à caractère général	0,00
012	Charges de personnel et frais assimilés	0,00
65	Autres charges de gestion courante	0,00
66	Charges financières	0,00
67	Charges spécifiques	0,00
68	Dotations aux provisions, dépréciations (3)	0,00
014	Atténuations de produits	0,00
Total des dépenses réelles		0,00
042	Opérations ordre transf. entre sections	0,00
043	Opérations ordre intérieur de la section	0,00
Total des dépenses d'ordre		0,00
TOTAL GENERAL		0,00

SECTION DE FONCTIONNEMENT – RECETTES

RECETTES (1)		
Article (2)	Libellé (2)	Montant
Recettes issues de la TEOM		0,00
Dotations et participations reçues		0,00
Autres recettes de fonctionnement éventuelles		0,00
70	Prod. services, domaine, ventes diverses	0,00
75	Autres produits de gestion courante	0,00
76	Produits financiers	0,00
77	Produits spécifiques	0,00
78	Reprises amort., dépréciations, prov. (3)	0,00
013	Atténuations de charges	0,00
Total des recettes réelles		0,00
042	Opérations ordre transf. entre sections	0,00
043	Opérations ordre intérieur de la section	0,00
Total des recettes d'ordre		0,00
TOTAL GENERAL		0,00

COMMUNE DE MOUMOUR - Principal - CA - 2022

- (1) Dépenses et recettes, directes et indirectes, afférentes à l'exercice de la compétence visée à l'article L. 2313-1 du CGCT.
- (2) Détailler les chapitres budgétaires par article conformément au plan de comptes appliqué par la collectivité ou l'établissement.
- (3) Si la collectivité ou l'établissement applique les provisions semi-budgétaires.

Envoyé en préfecture le 28/03/2023

Reçu en préfecture le 28/03/2023

Publié le



ID : 064-216404095-20230324-24032023_6-DE

V – ARRETE ET SIGNATURES**ARRETE ET SIGNATURES**

Nombre de membres en exercice : 15

Nombre de membres présents : 11

Nombre de suffrages exprimés : 13

VOTES :

Pour : 13

Contre : 0

Abstentions : 0

Date de convocation : 21/03/2023

Présenté par le Maire (1),
A Moumour, le 24/03/2023Délibéré par l'assemblée (2), réunie en session Ordinaire
A Moumour, le 24/03/2023

Les membres de l'assemblée délibérante (2),

M. BERGES Paul	
M. DAUDE Yannick	
M. ESTOURNES Jean-Luc	
M. GRUEL Jean-Philippe	
M. LABIOS Georges	
M. LANGLA Fernand	
M. ORENSANZ Stéphane	
Mme BERRIEIX Sylvie	
Mme BEVILACQUA Isabelle donne pouvoir à Mme GOYHENEIX Christelle	
Mme CASTEIGNAU Danièle	
Mme DELOS Catherine donne pouvoir à Mme CASTEIGNAU Danièle	
Mme GOYHENEIX Christelle	
Mme IBERGARAY Edith donne pouvoir à Mme LAHUT Véronique	
Mme LAHUT Véronique	

Certifié exécutoire par le Maire (1), compte tenu de la transmission en préfecture, le 28/03/2023, et de la publication le 28/03/2023

A Moumour, le 28/03/2023

(1) Indiquer « la présidente » ou « le président ».

(2) Indiquer la nature de l'assemblée délibérante : du conseil régional de ..., de la Collectivité territoriale unique de ..., de la métropole de ..., du Conseil syndical de ...