



délibération du C. M.
N°:

carte communale
ELABORATION
dossier d'approbation

zonage
document graphique

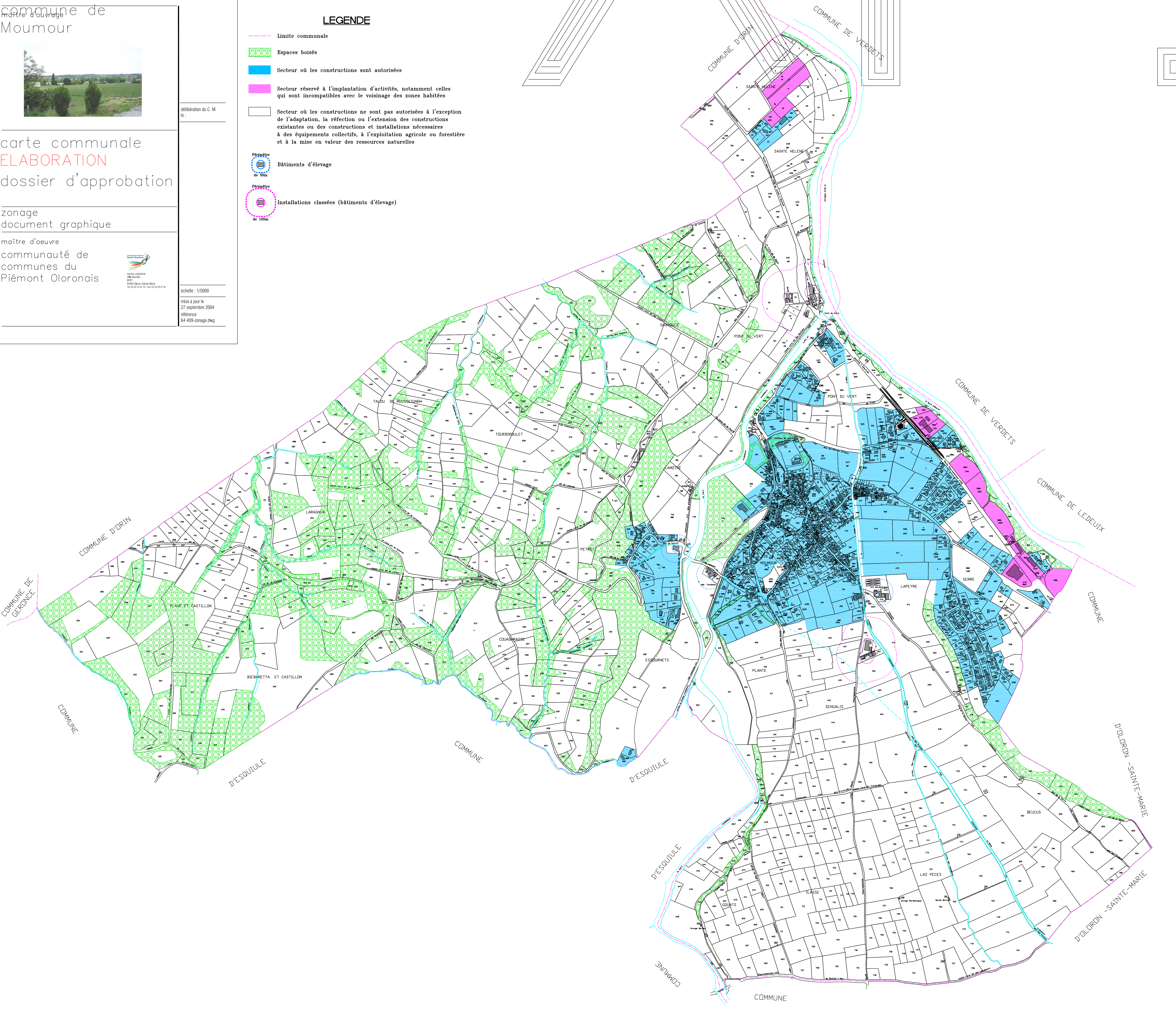
maître d'oeuvre
communauté de
communes du
Piémont Oloronais



échelle : 1/5000
mise à jour le
27 septembre 2004
référence
64 409-zonage.dwg

LEGENDE

- Limite communale
- ▨ Espaces boisés
- Secteur où les constructions sont autorisées
- Secteur réservé à l'implantation d'activités, notamment celles qui sont incompatibles avec le voisinage des zones habitées
- Secteur où les constructions ne sont pas autorisées à l'exception de l'adaptation, la réfection ou l'extension des constructions existantes ou des constructions et installations nécessaires à des équipements collectifs, à l'exploitation agricole ou forestière et à la mise en valeur des ressources naturelles
- Périmètre de 50m
■ Bâtiments d'élevage
- Périmètre de 100m
■ Installations classées (bâtiments d'élevage)



Légende :

- ▲ Groupement indispensable
- Groupement possible
- Groupement exclu
- ▲ Questionnaire non renvoyé
- ▲ Dispositif conforme
- ▲ Dispositif acceptable
- ▲ Priorité de réhabilitation n°1
- ▲ Priorité de réhabilitation n°2
- ▲ Renseignements incomplets
- Logement en contrebas de la route
- F Logement fermé
- R Logement récent
- ↘ Pente du terrain
- Fossé

LÉGENDE :

Numéro d'unité de sol	Filière d'assainissement autonome	Fiche technique correspondante
	Tranchées superficielles d'infiltration	A
	Tranchées superficielles d'infiltration	A
	Filtre à sable drainé	D
	Tranchées superficielles d'infiltration	A

- ▲ Test de perméabilité
- Zone humide
- Fouille à la pelle mécanique

- Cours d'eau
- Fossé

- Zonage d'assainissement collectif / non collectif
- Zone déjà raccordée au réseau d'assainissement

maître d'ouvrage
commune de
Moumour



délibération du C.M
le :

carte communale
ELABORATION
dossier d'approbation

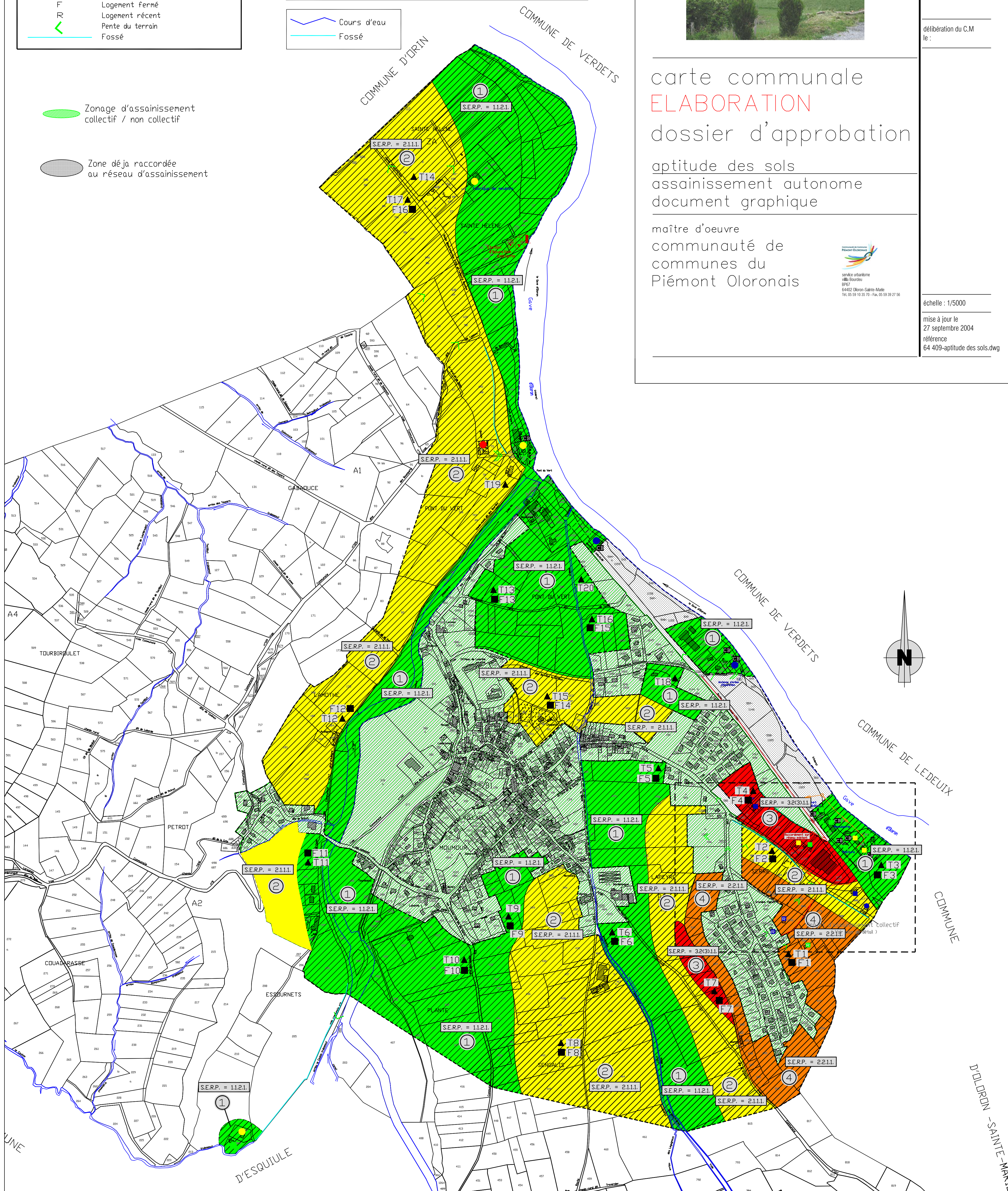
aptitude des sols
assainissement autonome
document graphique

maître d'oeuvre
communauté de
communes du
Piémont Oloronais



service urbanisme
ville d'Oron
BP 97
64402 Oron-Sainte-Marie
Tél. 05 59 13 35 70 - Fax. 05 59 39 27 56

échelle : 1/5000
mise à jour le
27 septembre 2004
référence
64 409-aptitude des sols.dwg



maître d'ouvrage
commune de
Moumour



délibération du C.M
N°:

carte communale
ELABORATION
dossier d'approbation

réseau d'assainissement
document graphique








maître d'œuvre

communauté de
communes du
Piémont Oloronais



échelle : 1/5000
mise à jour le
27 septembre 2004
référence
64 409-assainissement.dwg

LEGENDE

-  Limite communale
-  Canalisations réseau eaux usées Ø200mm
-  Canalisations réseau eaux pluviales Ø300mm
-  Canalisation de refoulement Ø200mm
-  Poste de relèvement, refoulement
-  Station d'épuration 1000 Equivalents/habitants
-  Déversoir d'orages

